



E I N D R A P P O R T A G E

Zorgvakanties in Twente

2017 - 2019



SamenVerbinden
PROJECT & ADVIESBUREAU

Samenvatting

In augustus 2017 zijn we met de pilot Zorgeloze Vakanties gestart met het achterliggende doel om zorgtoerisme in Twente op te starten. Op basis van de uitkomsten en bevindingen van deze pilot is bijgaande rapportage gemaakt en een aparte businesscase geschreven waarin de organisatorische en financiële haalbaarheid van vakanties met zorg worden beschreven.

De pilot is 1 juli 2019 afgerond.

Los van het feit dat het zorgtoerisme nog in de kinderschoenen staat en derhalve veel kansen biedt, zijn nog nergens in Nederland gezamenlijk regionaal producten ontwikkeld om vakantiegangers met een zorgbehoefte te bedienen. We hebben met 8 ondernemers en partners in Twente de pilot uitgezet, uitgevoerd en voldaan aan de prestatievoorwaarden van de subsidie.



Ondernemers en partners

Index

Onderstaande prestaties zijn geleverd:

	pagina
1 Communicatie en profilering Opzetten van gezamenlijke communicatie (internetplatform) en profilering (gezamenlijk marketing en pr) van 10 zorgvakantieaccommodaties	4
2 Samenwerkingspartners Opzetten van een samenwerkingsplatform waaraan 10 samenwerkingspartners deelnemen	9
3 Toegankelijkheidscheck van accommodaties Uitvoering van toegankelijkheidschecks door ervaringsdeskundigen, 32 accommodaties met rapporten	10
4 Arrangementen Aanbieden van 8 meerdaagse arrangementen, inclusief dagbestedingactiviteiten, waarvan na schatting circa 300 extra gasten gebruik hebben gemaakt	47
Landal Landgoed De Hellendoornse Berg	12
Erve Bloeme	17
't Keampke	21
Erve Kleilutte	24
De Langenberg	28
Intercity Hotel Enschede	32
Palthe Huis	36
Villapark Eureka	40
't Borghuis	44
5 Deskundigheidsbevordering Deskundigheidsbevordering door het aanbieden van 4 trainingen aan 32 deelnemers	54
6 Kennisbijeenkomsten en excursies Het organiseren van 5 kennisbijeenkomsten en 2 excursies	55
7 Businesscase Het opstellen van de businesscase (zie bijlage)	57

De prestatievoorwaarden worden uitvoeriger beschreven verder in deze rapportage met bijlage(n).

1 Communicatie en profilering

Er is ruim tijd besteed aan het ontwikkelen van een breed scala aan communicatie uitingen en profilering. Hierin was Zintenza de verbindende factor.

Activiteiten

- Ontwikkelen van de online vakantievergelijker zintenza.nl waarbij het aanbod in Twente en vraag naar vakanties met zorg op elkaar zijn aangesloten
- Ontwikkelen van pr-materiaal zoals o.a. filmpjes, flyers, posters en banners
- Ontwikkelen van socialmedia kanalen
- Verbinden met de communicatie van Twente Marketing o.a. doormiddel van
 - o Een zorgvakantie pagina geïntegreerd in de website van VisitTwente
 - o Typsich Twente artikel op de website van VisitTwente
 - o Advertentie in het magazine 'Twente Landgoed van Nederland'
- Presentatie op de Support Beurs
- Versturen van nieuwsbrieven via een database van 1000 verwijzers, touroperators, zorginstellingen etc.

Hierna volgen enkele voorbeelden



Zorgeloos op vakantie in Twente

Op dit moment zoeken ruim twee miljoen Nederlanders naar de ideale vakantiebestemming: een mooie overnachtingsplek met zorg- en ondersteuningsmogelijkheden en aangepaste accommodaties in het prachtige Twente.

Met Zintenza krijgt nu iedereen de mogelijkheid de juiste accommodatie in Twente te vinden. In het bijzonder voor

diegenen die zorg en ondersteuning nodig hebben of mantelzorger is.

Of u nu senior bent of u heeft een lichamelijke, psychische, visuele of verstandelijke beperking, u en of uw familie kunnen op basis van specifieke wensen zorgeloos genieten.

Kijk voor een Zorgeloze Vakantie op www.zintenza.nl



Heeft u vragen?
06-129 961 93

mede mogelijk gemaakt door



Zintenza
DE VAKANTIEVERGELIJKER MET EXTRA ZORG

Zintenza in Twente

Eenmaal via de A1 (Of de A35 of een gezellig binnendoorweggetje) in Twente aanbeland, ontdek je de veelzijdigheid van deze landstreek in het oosten van Overijssel. Naast de steden en dorpen ligt een fraai landschap op je te wachten. Groen en gloeiend, met bossen, rivieren, landgoederen en hier en daar een zandverstuiving of heidegebied. Het lijkt soms net het buitenland. Dat zou je misschien ook denken als je ons Tukkers hoort praten, maar dat hoort erbij. In Twente spreken we nu eenmaal Twents.

In Twente hebben we echt gastvrije accommodaties voor je geselecteerd waarvan we zeker weten dat zij geschikt zijn voor de hele familie, voor groepen en mensen die extra zorg nodig hebben of met een beperking leven. Of het nu om een hotel, een groepsverblijf of Bed & Breakfast gaat: De accommodaties zijn toegankelijk, hebben aangepaste voorzieningen en bieden speciale arrangementen aan. Indien iemand van de familie of jijzelf extra zorg nodig heeft dan kan dat geregeld worden. Wij je een uitstapje maken, een museum bezoeken of een theatervoorstelling bezoeken alles is mogelijk.

In Twente hebben we echt gastvrije accommodaties voor je geselecteerd waarvan we zeker weten dat zij geschikt zijn voor de hele familie, voor groepen en mensen die extra zorg nodig hebben of met een beperking

Wil je meer informatie over zorgeloos genieten tijdens een vakantie in Twente?

Kijk dan op onze eigen online Twente pagina, www.visittwente.nl/overnachten/vakantie-met-zorg

Twente Landgoed van Nederland





Zintenza

4 uur · 🌐

Woensdag 5 september jl. hebben we met een leuke groep belangstellenden en mantelzorgers een informatieve ochtend gehad in het gezellige Paviljoen de Ontmoeting. Hier konden we met prachtig weer buiten zitten onder het genot van koffie en thee, wat natuurlijk goed past bij een mantelzorgcafé! Er werd aandachtig geluisterd, de bezoekers kwamen met goede vragen en er werden goede ideeën uitgewisseld. Hieruit blijkt wel dat **Zintenza** nog veel kan betekenen voor iedereen die op vakantie wil gaan met zorg.

Deze ochtend werd mogelijk gemaakt door **Wijkracht Hengelo**, medewerkers en vrijwilligers hartelijk bedankt!



👍❤️🗨️ 3,3 d.

201 opmerkingen 1,7 d. keer gedeel

👍 Leuk

🗨️ Opmerking plaatsen

➦ Delen



▲ Voorbeeld van een Facebookbericht.
Bijeenkomst met samenwerkingspartner
Wijkracht Hengelo.



ZINTENZA

DE VAKANTIEVERGELIJKER MET EXTRA ZORG



Miljoenen Nederlanders vinden eindelijk de ideale vakantie in Twente!

Op dit moment zoeken ruim twee miljoen Nederlanders naar de ideale vakantiebestemming: een mooie overnachtingsplek met zorg- en ondersteuningsmogelijkheden, aangepaste accommodaties en ontspanningsactiviteiten in het prachtige Twente.

Met **Zintenza**, de vakantievergelijker met extra zorg krijgt nu **iedereen de mogelijkheid de juiste accommodatie in Twente te vinden**. In het bijzonder voor diegenen die zorg en ondersteuning nodig hebben of mantelzorger is. Of het nu gaat om senioren of mensen met een lichamelijke, psychische, visuele of verstandelijke beperking of familie op basis van specifieke wensen iedereen kan nu zijn of haar zorgeloze vakantie in Twente met **Zintenza** vinden. Mede door de samenwerking met Twente Marketing, zult u meer verbinding ervaren tussen u en uw toekomstige klanten.

Voor u als ondernemer betekent dit **extra gasten** en **extra omzet!** Zo profiteert u als nieuwe deelnemer aan de vakantievergelijkingssite **Zintenza** van een introductietarief waarmee u met één boeking uw deelname alweer heeft terugverdient.

Hierover kom ik graag in contact met u en hoop u binnenkort persoonlijk te kunnen spreken.

Met vriendelijke groet,

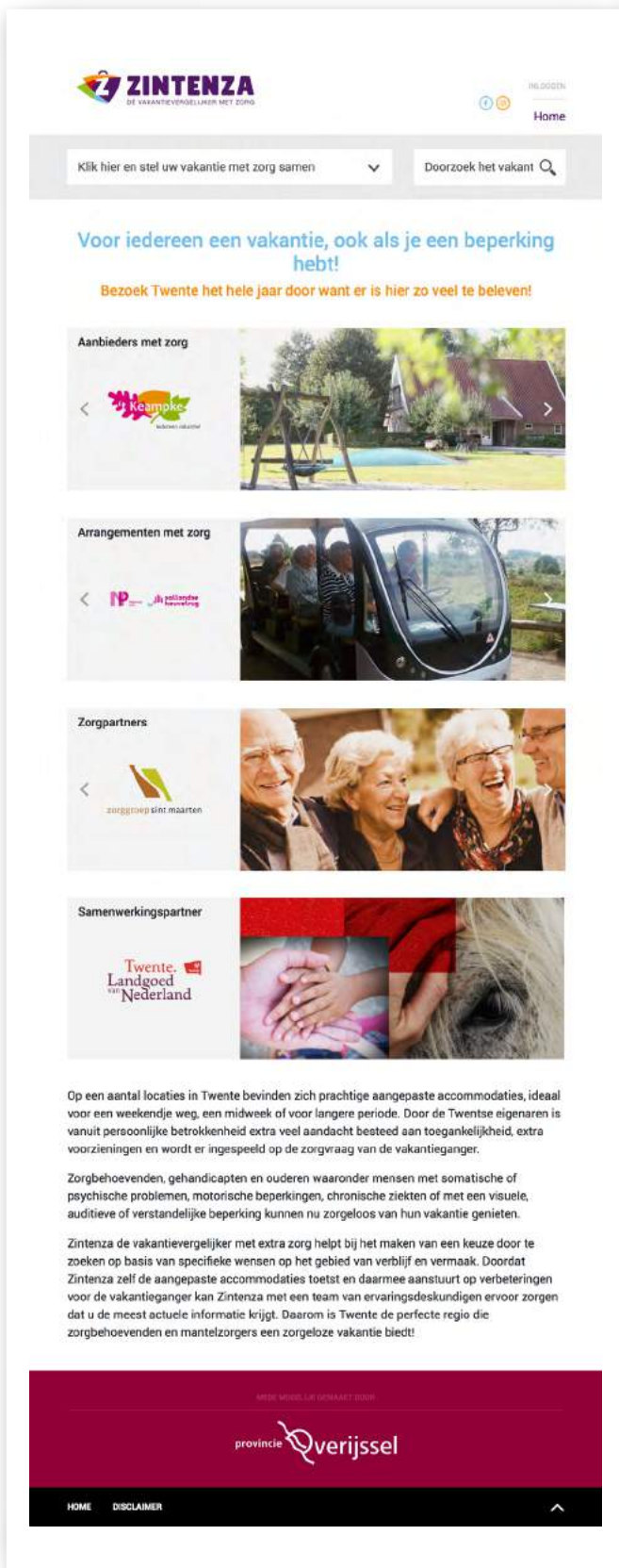
Elmer Ypenburg

06-12 99 61 93



Voorbeeld van een Mailchimp nieuwsbrief ➤

Impressie van de website zintenza.nl



Klik hier en stel uw vakantie met zorg samen

Doorzoek het vakantieaanbod met zorg

't Keampke



Twentse gastvrijheid voor iedereen is het motto van 't Keampke. Al meer dan 25 jaar ontvangen Henri en Margret hier groepen vanuit de zorg voor een vakantie. Vele instellingen en organisaties hebben de weg naar De Lutte inmiddels dan ook gevonden.

We hebben op 't Keampke 5 vakantiehuizen van 6 tot 20 personen. Deze zijn uiteraard drempelvrij en rolstoeltoegankelijk. De meeste slaapkamers zijn voor 2 personen en hebben een eigen badkamer. Er zijn meerdere aangepaste badkamers en hoog-laag bedden aanwezig. Extra voorzieningen zoals tillift, douchebrancard en draadloos alarmeringssysteem zijn te leen.

We vinden het heel belangrijk dat onze gasten zich thuis voelen. Naast de goede toegankelijkheid van de huizen hebben we veel aandacht voor de sfeer en inrichting: leuk behang, mooie meubels en gezellige accessoires. In onze receptie hebben we een hoekje met souvenirs. Ook zijn hier spelletjes, sjofelbakken en een bingomolen te leen.

Natuurlijk is er ook genoeg te doen tijdens een vakantie op 't Keampke. In een kwartiertje wandel je naar het dorp De Lutte. Hier bezoek je een terrasje of je eet er lekker een ijsje. We hebben ook een mooie wandelroute naar Arboretum Poort Buiten, een schitterend park met een heel mooie Schenkerij. Hier kun je terecht voor een goede kop koffie of een lekkere lunch. Of je reserveert een ritje per huifkar. Deze komt je ophalen bij 't Keampke. Voor rolstoelers is er een aangepaste kar beschikbaar. Onderweg kun je verschillende tussenstops houden bij de klompenmaker, kaasboer of je gaat lunchen bij één van de goed aangepaste restaurants in het mooie Lutterzand. Ook een bezoekje aan de dierentuin in Nordhorn is bij veel zorgvakanties een vast onderdeel.



Reserveren?

0541-551 280

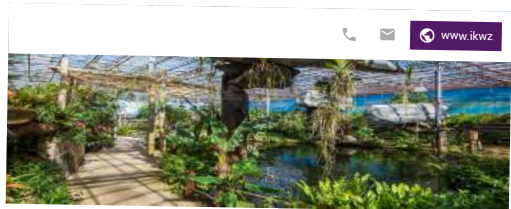
info@keampke.nl

keampke.nl

Klik hier en stel uw vakantie met zorg samen

Doorzoek het vakantieaanbod met zorg

Europa's grootste
tuinbelevenis in Duitsland



Europa's grootste tuinbelevenis in het Duitse Emsflower

- Geheel verzorgd met aangepast vervoer
- Ontvangst met koffie en iets lekkers erbij
- Arrangement is rolstoeltoegankelijk
- Te boeken vanaf 4 personen
- Te boeken van april tot oktober, exacte datums en tijden in overleg
- Professionele zorg extra bij te boeken
- Rolstoel of hulpmiddelen extra bij te boeken

Omschrijving

Het Erlebnispark van Emsflower biedt een kijkje achter de schermen van Europa's grootste perk- en potplantenkwekerij. Laat je verbazen over de automatisering in de tuinbouwbranche. Geniet van de aanliggende tropische tuinen en ontdek de verschillende exotische dieren. In de vlindertuin vliegen meer dan 1000 tropische vlinders rond! Een groot speelparadijs rond het aanbod af. Het Erlebnispark biedt een dagje uit voor jong en oud, bij zowel goed als slecht weer. Op bijna 100 hectare worden ca. 500 miljoen plantjes per jaar geproduceerd.

In het zogenaamde "Erlebnispark" kan je een bezoek brengen aan onder andere een bijzondere tropische tuin, een showkas met anjoliebloemen en groenten en de productiehallen van Emsflower. In het buitenpark Mini-Emsflower kan je prachtige zomerbloeiende zien of een mooie plek aan de vijver zoeken. Voor of na dit bezoek aan het park kan je genieten van koffie met gebak (Kaffee mit Kuchen).

Ben je met kinderen op stap? Die kunnen zich uitleven op de indoor-kinderspeelplaats.

Prijs

Vanaf € 20,- p.p.

Maak uw arrangement op maat te organiseren na overleg met ikkanwelzijn

- Lunch en Diner (meerprijs) op locatie of op een zelf uit te kiezen locatie in de buurt
- Professionele zorg op maat (meerprijs)
- Rondleiding met gids (meerprijs)



Reserveren?

+49 5903 935530

activiteiten@ikwz.nl

www.ikwz

➤ Aanbieder met zorg

Arrangement met zorg ➤

2 Samenwerkingspartners

Vanaf de start zijn er verschillende samenwerkingen aangegaan met o.a. ondernemers, verenigingen en gemeenten. Hieruit is geput uit eigen netwerken, maar er is ook ingezet op koude acquisitie. Met onderstaande partners zijn meerdere gesprekken geweest om voortgang te bespreken, zowel een op een, gecombineerd en door middel van bijeenkomsten. De bereidheid om mee te werken in de zorgtoerisme is redelijk groot gebleken, men lift graag mee via de pilot pilot Zorgeloze Vakanties en ziet kans om verdere kansen te benutten.

Samenwerkingspartners waarmee is samengewerkt

- IkKanWelzijn
(Henk Abels en Jeroen Ottink)
- Ondernemers;
 - Villapark Eureka te Deurningen
 - Erve Kleilutte te Enter
 - Erve Bloeme te Haarle
 - De Langenberg te Rijssen
 - 't Borghuis te Losser
 - 't Keampke te De Lutte
 - IntercityHotel te Enschede
 - Landal De Hellendoornse Berg te Haarle
- Museum Het Paltehuis
- Zorgpartners;
 - Veertienrond
 - Carint Reggeland
 - Aveleijn
 - Sint Maarten
- Buro Zorgeloos (Elmer Ypenburg)
- Twente Marketing
- TerZake-communicatieburo
- Gemeente Wierden
- Wijkkracht Hengelo
- Toegankelijkheidsdeskundigen en adviseurs (o.a. Jan Troost)
- NAH Mantelzorg Almelo
- Mee
- ZorgSam
- De Zonnebloem
- Ongehinderd

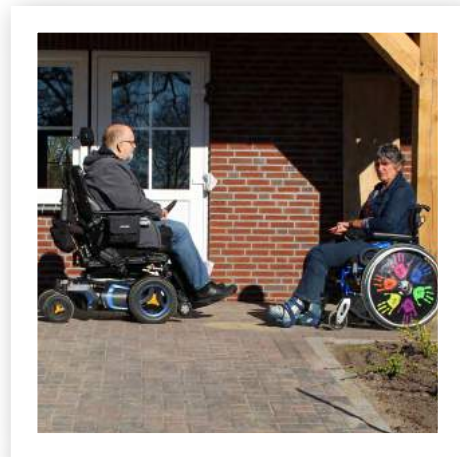
De activiteiten werden begeleid, gecoördineerd door Henk Abels (SamenVerbinden), Elmer Ypenburg (Buro Zorgeloos) en Dorien de Groot (Docreation).

3 Toegankelijkheidscheck van accommodaties

Er zijn in totaal 32 accommodaties op diverse locaties gecheckt in Twente. Deze zijn ontwikkeld en uitgevoerd door Elmer Ypenburg en Dorien de Groot. Daarbij is gebruik gemaakt van een poel van zeer ervaren ervaringsdeskundigen, waaronder Saskia ter Schegget, Jan Troost, Rob en Marieke Wagemans. Hun expertise is van grote meerwaarde geweest om tot waardevolle rapportages te komen. Hiermee is inzichtelijk gemaakt wat de plus-, min- en verbeterpunten zijn, zodat betrokkenen van hieruit kunnen anticiperen.

De inhoud van de rapportages is doorgevoerd en verwerkt op de website van Zintenza, waardoor het filterzoeksysteem en de inhoudelijke pagina's geleidelijk aan werden bijgewerkt. Daarnaast zijn de rapportages aangeboden aan de betreffende ondernemer.

Hierna volgen de rapportages



Overzicht rapportages

Landal Landgoed De Hellendoornse Berg

Haarle | 17 september 2018

- 1 Accommodatie (1)
12CT1, 12 persoons
- 2 Accommodatie (2)
6C, 4/6 persoons
- 3 Accommodatie (3)
Berghoeve, 20 persoons
- 4 Digitale toegankelijkheid

Erve Bloeme

Haarle | 16 oktober 2018

- 5 Accommodatie (1)
Groepsaccommodatie,
15-30 personen
- 6 Accommodatie (2)
Sprengenberg, B&B appartement,
2-4 personen
- 7 Accommodatie (3)
De Palte en Regge, B&B kamers,
1-2 personen
- 8 Digitale toegankelijkheid

't Keampke

De Lutte | 30 oktober 2018

- 9 Accommodatie (1)
De Eik, 8-20 personen
- 10 Accommodatie (2)
Meidoorn, 12 personen
- 11 Digitale toegankelijkheid

Erve Kleilutte

Enter | 16 januari 2019

- 12 Accommodatie (1)
Twentehoeve, 26 persoons
- 13 Accommodatie (2)
Zeldam, 10 persoons
- 14 Accommodatie (3)
Heeckeren, 22 persoons
- 15 Digitale toegankelijkheid

De Langenberg

Rijssen | 27 februari 2019

- 16 Accommodatie (1)
De Boerderij, tot 94 persoons
- 17 Accommodatie (2)
Nieuwe accommodatie
- 18 Accommodatie (3)
Trekkershut, tot 6 persoons
- 19 Digitale toegankelijkheid

Intercity Hotel Enschede

Enschede | 13 mei 2019

- 20 Mindervalidekamers
Het hotel heeft 9 gelijkwaardige
mindervalide kamers
- 21 Digitale toegankelijkheid

Palthe Huis

Oldenzaal | 16 mei 2019

- 22 Stadspresentatie
linkerdeel (nieuw)
- 23 Het huis
rechterdeel (oud)
- 24 Digitale toegankelijkheid

Villapark Eureka

Deurningen | 27 mei 2019

- 25 Accommodatie (1)
Nr. 21, 4-6 personen, bosvilla
- 26 Accommodatie (2) Nr. 23,
4-5 personen, bosvilla wellness
- 27 Accommodatie (3) Nr. 52 + 46,
6-8 personen,
zorgvilla wellness superieur
- 28 Accommodatie (4)
Welkomhuis
- 29 Digitale toegankelijkheid

't Borghuis

Losser | 27 mei 2019

- 30 Accommodatie (1)
De Sterre, 10-43 personen
- 31 Accommodatie (2)
De Vuursteen, 10-43 personen
- 32 Digitale toegankelijkheid

Toegankelijkheidscheck

Landal Landgoed De Hellendoornse Berg



Uitgevoerd op 17 september 2018
door Dorien de Groot en Elmer Ypenburg van Buro Zorgeloos
Saskia ter Schegget als ervaringsdeskundige
Aanwezig(en) Manon Niens van Landal Landgoed De Hellendoornse Berg



Onbezorgd, verzorgd op vakantie

Inleiding

Doel

Meer klanten met een beperking aantrekken naar locatie(s) en website(s).

Aandachtspunten

Deze punten zijn aanbevelingen voor gewenste of noodzakelijke aanpassingen volgens de normen gesteld in het Handboek voor Toegankelijkheid en de NEN1814. Door het verbeteren of veranderen van bestaande situaties of door de klant op maat te faciliteren worden klanten met een beperking ontzorgd.

De beleving van de klant staat hierbij voorop.

Uitvoering

De uitvoering van onderstaande aandachtspunten is de keus en verantwoordelijkheid van de eigenaar.

1 Terrein/omgeving

Pluspunten

- 2 gehandicaptenparkeerplaatsen
- Geasfalteerde paden
- Rolstoelgeschikte (wandel)paden

Minpunten

- Enkele paden zijn van split/grind

Aandachtspunten

- De 2 gehandicaptenparkeerplaatsen zouden dichterbij de receptie moeten
- Norm: maximaal 50 m. van entree hoofgebouw

2 Faciliteiten/gebouw

Pluspunten

Receptie

- Balie heeft 'leuke' opstap voor kinderen
- Zijingang heeft een verplaatsbare oprijplaat
- De ruimte heeft een ruime opstelling

Openbaar invaliden toilet

- Aan de ruimte is aandacht besteed, het ziet er ruim en netjes uit.
- De wasbak is goed onderrijbaar

Horeca

- Deuren hebben stootbeveiliging
- De meeste tafels hebben een tafelblad op juiste hoogte

Lift

- Is goed, heeft de juiste afmetingen

Zwembad

- Heeft een invalidentoilet inclusief douche
- In het zwembad is een luie trap
- Het bad loopt schuin af

Winkel

- Prettige ruime opzet en brede paden
- Deurdrempel van 2 cm
- Pinautomaat staat op handteerbare hoogte

Speeltuín

- Netschommel is aanwezig, wat fijn is voor kinderen die niet zelfstandig kunnen spelen

Fietsverhuur

- Grote diversiteit aan fietsen
- Er zijn afspraken met lokale fietswinkels, wellicht zijn hier meer mogelijkheden
- Er zijn elektrische oplaadpunten

Minpunten

Receptie

- De balie is te hoog
- Bij de deur van de hoofdingang is de drempel te hoog
- Er staat een obstakel (kast) naast de deur richting de horecagelegenheid waardoor er onvoldoende ruimte is om de deur te openen met een rolstoel

Openbaar invaliden toilet

- Afmetingen van toiletpot en steunen voldoen niet aan de norm

Horeca

- Van enkele tafels is het tafelblad te laag (63 cm van de grond tot onderkant blad)

Zwembad

- Er moet een andere deur gebruikt worden voor entree zwembad, omdat andere deur te zwaar is
- Gang naar invalidentoilet en familie kleedkamer is te smal (77/65 cm breed)
- Omkleden moet plaatsvinden in het invalidentoilet/douche
- Er ontbreekt een douchestoel en haken op ooghoogte
- De douche stang is niet laag genoeg verstelbaar

Fietsverhuur

- Er zijn geen aangepaste fietsen

Aandachtspunten

- Besteed bij de balie aandacht aan oogcontact op gelijke ooghoogte
- Norm voor drempels is: ≤ 2 cm
- Pas de drempel bouwkundig aan of plaats bij verwachte aankomsttijd een oprijplaat bij de ingang of verwijs naar een andere ingang
- Het obstakel naast de deur zou weg moeten om de deur vanuit een rolstoel te kunnen openen
- Norm om toiletdeuren makkelijk te kunnen sluiten: bevestig een beugel over de breedte van de deur ter hoogte van de deurklink
- Afmetingen van een invalidentoilet: zie tekening op pagina 4
- Norm voor hoogte van tafelblad is: 70 cm van de grond tot onderkant blad
- Norm: pas bewijzing toe en/of geef uitleg vanuit de receptie

- Voor het optimaal gebruik van de bowlingbaan kan voor een bowlingbal-hellingbaan gekozen worden, ook voor kinderen kan dit ideaal zijn (zie foto op pagina 4)
- Er kan een verhard pad naar de netschommel worden aangelegd
- Naast bankje ruimte voor een rolstoel, bijvoorbeeld d.m.v. tegels
- Kijk bijvoorbeeld op www.huka.nl en www.vanraam.com of ga in gesprek met de lokale fietswinkels om uw gasten aangepaste fietsen aan te kunnen bieden

3 Accommodatie (1) 12CT1, 12 persoons

Pluspunten

- Verbrede deuren
- Vloer zonder obstakels
- Rolstoeltoegankelijk
- Rookvrij
- Hond en hulphond toegestaan
- Aparte douche
- Douchestoel aanwezig
- Douche onder afschot geplaatst
- Hendel mengkraan aanwezig
- Wasbak is goed onderrijbaar
- Hoog-laagbed kan klant zelf regelen via zijn verzekering
- Voldoende ruimte bij de bedden voor transfer

Minpunten

- Accommodatie is niet drempelvrij
- Afmetingen van toiletpot en steunen voldoen niet aan de norm
- De keuken voldoet niet aan de norm om zelfstandig handelingen uit te voeren

Aandachtspunten

- Norm voor de afmetingen van een invalidentoilet: zie tekening op pagina 4
- Advies voor een zelfstandig werkende keuken: hoogte van het werkblad (verstelbaar), de onderrijdbare ruimte, keukenkastjes die naar beneden kunnen, extra laden in het aanrecht en een hendel mengkraan.

4 Accommodatie (2) 6C, 4/6 persoons

Pluspunten

- Eigen parkeerplaats
- Vloer zonder obstakels
- Rolstoeltoegankelijk
- Rookvrij
- Hond en hulphond toegestaan
- Hoog-laagbed kan klant zelf regelen via zijn verzekering

Minpunten

- Accommodatie is niet drempelvrij
- Afmetingen van toiletpot en steunen voldoen niet aan de norm
- De keuken voldoet niet aan de norm om zelfstandig handelingen uit te voeren
- De drempel bij de openslaande deuren naar het terras is te hoog
- Weinig bewegingsruimte
- Er zit wel een bad in, maar geen aparte douche

Aandachtspunten

- Norm voor de afmetingen van een invalidentoilet: zie tekening op pagina 4
- Norm voor de draaicirkel: 150 cm
- Klant op maat te faciliteren

5 Accommodatie (3) Berghoeve, 20 persoons

Pluspunten

- Eigen parkeerplaats bij huisje
- Drempelvrij
- Verbrede deuren
- Vloer zonder obstakels
- Rolstoeltoegankelijk
- Rookvrij
- Hond en hulphond toegestaan
- Aparte douche
- Douchestoel
- Douche onder afschot geplaatst
- Thermostaat in douche
- Beugels in douche
- Hendel mengkraan aanwezig
- Wasbak is goed onderrijbaar
- Hoog-laagbedden zijn aanwezig
- Voldoende ruimte bij de bedden voor transfer

Minpunten

- Niet geschikt voor stellen en gezinnen

Aandachtspunten

- Eventueel andere aandachtspunten gebruiken

6 Digitale toegankelijkheid

website

<https://www.landal.nl/parken/landgoed-de-hellendoornse-berg>

socials

facebook, youtube, twitter en instagram

Pluspunten

- Algemene indruk is een duidelijke site
- Inrichting van de site is voorspelbaar
- Er wordt voldoende uitgelegd in woord en beeld
- Bij gebruik van de spraakfunctie blijft de inhoud begrijpelijk
- Op de homepage staan contactgegevens, reserveringsmogelijkheid, algemene omschrijving, beoordelingen, blijf op de hoogte door email verzenden, de aangesloten organisaties/bedrijven, betalingsmogelijkheden en onderaan nogmaals een opsomming van de mogelijkheden
- Op de pagina 'prijzen en beschikbaarheid', kan er gefilterd worden op de comfort accommodaties welke geschikt zijn voor mindervaliden

Minpunten

- Er is op de homepage niet expliciet aandacht besteed aan toegankelijkheid en extra zorg in tekst en beeld
- Ook op andere pagina's is weinig aandacht besteed aan toegankelijkheid en extra zorg in tekst en beeld

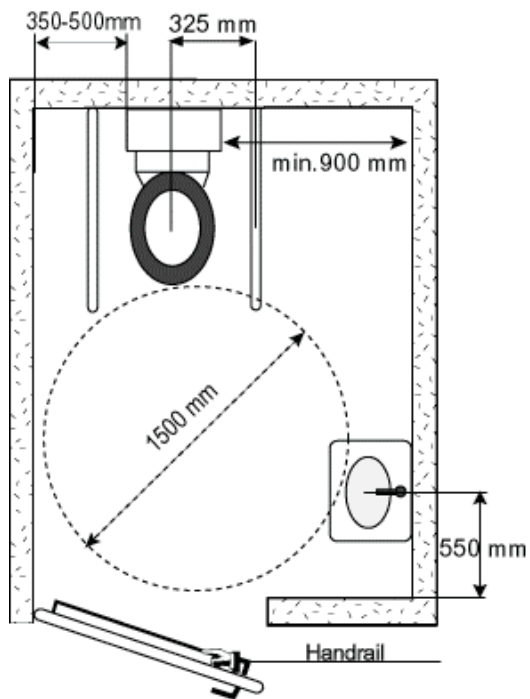
Aandachtspunten

- Maak op de homepage en/of in het menu ruimte om bezoekers te informeren over toegankelijkheid en de extra zorg die geleverd kan worden
- Breid teksten van de gecheckte accommodaties uit met gegevens uit deze rapportage
- Informatie in afbeeldingen gaat aan blinden helemaal en aan slechtzienden grotendeels voorbij. Daarom is het goed om informatie toe te voegen aan het 'alt' (alternatief) attribuut van een afbeelding. Wordt de alt-tekst leeg gelaten, dan gaat de spraakfunctie eraan voorbij. Voor decoratieve afbeeldingen is dit juist handig, want anders creëer je alleen maar ruis. TIP: geef een korte omschrijving van de afbeeldingen door aan de websitebouwer

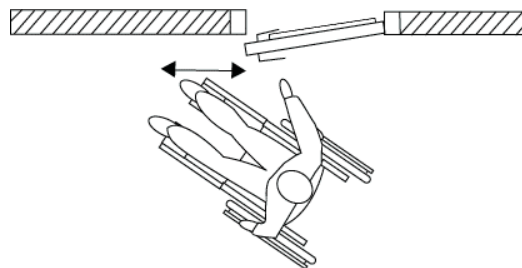


Tekeningen

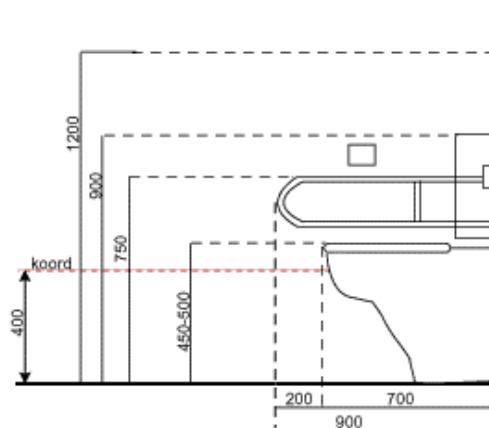
Afmetingen voor de ruimte van een invalidentoilet



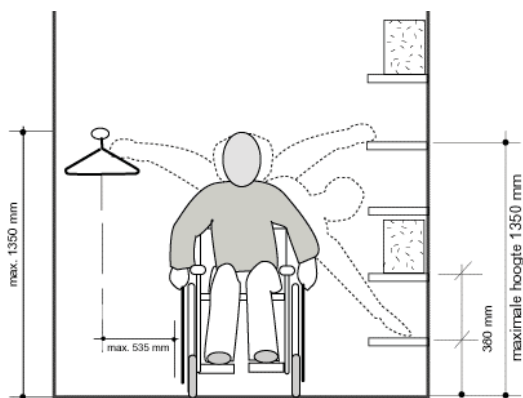
Om deuren makkelijk te kunnen sluiten: bevestig een beugel over de breedte



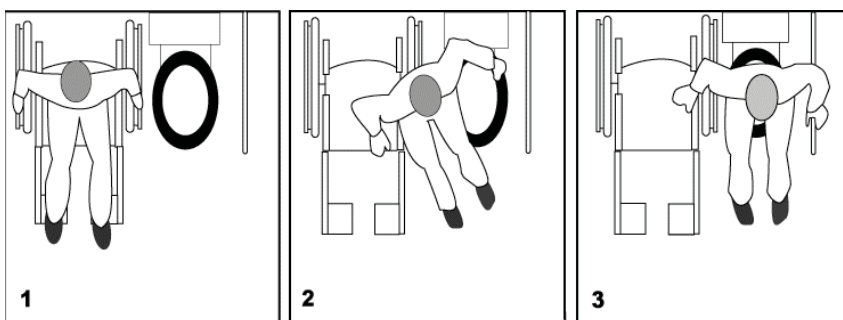
Afmetingen van een invalidentoiletpot met beugels



Afmetingen van bewegingsruimte vanuit een rolstoel



Bowlingbal-hellingsbaan



Transfer

5



Vakantieboerderij Salland

Groepsaccommodatie Erve Bloeme | Heanigan B&B en appartementen

Toegankelijkheidscheck Erve Bloeme - Haarle



Uitgevoerd op 16 oktober 2018

door Dorien de Groot en Elmer Ypenburg van Buro Zorgeloos
Saskia ter Schegget als ervaringsdeskundige

Aanwezig(en) Erna Bloeme van Erve Bloeme



Onbezorgd, verzorgd op vakantie

Inleiding

Doel

Meer klanten met een beperking aantrekken naar locatie(s) en website(s).

Aandachtspunten

Deze punten zijn aanbevelingen voor gewenste of noodzakelijke aanpassingen volgens de normen gesteld in het Handboek voor Toegankelijkheid en de NEN1814. Door het verbeteren of veranderen van bestaande situaties of door de klant op maat te faciliteren worden klanten met een beperking ontzorgd.

De beleving van de klant staat hierbij voorop.

Uitvoering

De uitvoering van onderstaande aandachtspunten is de keus en verantwoordelijkheid van de eigenaar.

1 Terrein/omgeving

Pluspunten

- Voldoende parkeerplaatsen op het terrein zijn bestraat, deze bevinden zich aan de zijkant
- Terrein en paden zijn grotendeels bestraat
- Rolstoelgeschikte (wandel)paden

Minpunten

- Parkeerplaatsen aan de voorkant zijn belegd met grof grind en daardoor minder goed toegankelijk met de rolstoel
- Enkele paden zijn van grind

Aandachtspunten

- Eventueel maakt het walsen van de parkeerplaats deze beter begaanbaar voor de rolstoel
- Adviseer de klant elders te parkeren

2 Faciliteiten/gebouw

Pluspunten

Receptie

- Entree heeft klapdeuren, als 1 deur open staat is deze (79 cm) breed genoeg voor doorgang met handbewogen rolstoel

Openbaar invalidentoilet

- De doorgang is drempelvrij
- Aan de ruimte is aandacht besteed, het ziet er ruim en netjes uit
- De wasbak is goed onderrijdbaar

Zithoek, eettafels en keuken

- Alle tafels hebben een tafelblad op de juiste hoogte
- Het is een comfortabele en ruime ruimte
- Op verzoek wordt de ruimte prikkelarm gemaakt door het verminderen van sfeerattributen.

2

Speeltuin

- Er zijn speeltoestellen en er is een netschommel aanwezig, wat fijn is voor kinderen die niet zelfstandig kunnen spelen

Minpunten

Receptie

- De drempel van de ingang is te hoog
- De ruimte is klein

Openbaar invalidentoilet

- Afmetingen van toiletpot en steunen voldoen niet aan de norm
- De deur draait naar binnen

Zithoek, eettafels en keuken

- geen

Aandachtspunten

- Besteed bij de balie aandacht aan oogcontact op gelijke ooghoogte
- Norm voor drempels is: ≤ 2 cm
Pas de drempel bouwkundig aan of plaats bij verwachte aankomsttijd een oprijplaat bij de ingang of verwijs naar een andere ingang
- Norm om toiletdeuren makkelijk te kunnen sluiten: bevestig een beugel over de breedte van de deur ter hoogte van de deurklink
- Afmetingen van een invalidentoilet: zie tekening op pagina 4
- Norm voor hoogte van tafelblad is: 70 cm van de grond tot onderkant blad
- Norm: pas bewijzing toe en/of geef uitleg vanuit de receptie

3 Accommodatie (1) Groepsaccommodatie, 15-30 personen

Pluspunten

- Verbrede deuren
- Vloer zonder obstakels
- Rolstoeltoegankelijk
- Rookvrij
- Hond en hulphond toegestaan
- Aparte douche
- Thermostaatkraan in de douche
- Douchestoel aanwezig
- Douche onder afschot geplaatst
- Wasbak is goed onderrijdbaar
- Hoog-laagbedden aanwezig
- Voldoende ruimte bij de bedden voor transfer
- Bedden en kasten op de kamers kunnen eenvoudig anders worden geplaatst naar behoefte
- Beneden 4 slaapkamers (boven 6)
- Met een stoellift kan de klant naar boven

Minpunten

- Nooduitgang is niet toegankelijk
- Entree heeft een hoge drempel
- Afmetingen van alle toiletpotten en steunen voldoen niet aan de norm
- De keuken voldoet niet aan de norm om zelfstandig handelingen uit te voeren
- Hendel mengkraan is niet aanwezig
- Haakjes zitten te hoog

Aandachtspunten

- Zorg voor voldoende ruimte bij de nooduitgang
- Norm voor de afmetingen van een invalidentoilet: zie tekening op pagina 4
- Kies voor een spiegel op ooghoogte vanuit een rolstoel
- Advies voor een zelfstandig werkende keuken: hoogte van het werkblad (verstelbaar), de onderrijdbare ruimte, keukenkastjes die naar beneden kunnen, extra laden in het aanrecht en een hendel mengkraan
- Norm voor drempels is: ≤ 2 cm
Pas de drempel bouwkundig aan of plaats bij verwachte aankomsttijd een oprijplaat bij de ingang of verwijs naar een andere ingang

4 Accommodatie (2) Sprengenberg, B&B appartement, 2-4 personen

Pluspunten

Deze accommodatie is rolstoelvriendelijk en toegankelijk. Het biedt wel mogelijkheden voor minder valide personen.

- Eigen entree
- Vloer zonder obstakels
- Rolstoeltoegankelijk
- Rookvrij
- Hond en hulphond toegestaan
- De bedstee is uitschuifbaar, daardoor redelijk goed toegankelijk
- Thermostaatkraan in de douche
- Douche onder afschot geplaatst
- Geschikt voor kleine gezelschappen
- Er is een klein fietsenhokstalling met oplader

Minpunten

- Entree is niet drempelvrij, iets te hoog
- Afmetingen van toiletpot en steunen voldoen niet aan de norm
- Geen douchestoel aanwezig
- De keuken voldoet niet aan de norm om zelfstandig handelingen uit te voeren
- Hoog-laagbed niet mogelijk

Aandachtspunten

- Norm voor de afmetingen van een invalidentoilet: zie tekening op pagina 4
- Klant op maat te faciliteren
- Entree fietsenhok betegelen
- Indien gewenst, po- en/of rolstoel huren

5 Accommodatie (3) De Palte en Regge, B&B kamers, 1-2 personen

Pluspunten

Deze accommodatie is rolstoelvriendelijk en toegankelijk.

- Eigen entree
- Drempelvrij
- Vloer zonder obstakels
- Rolstoeltoegankelijk
- Rookvrij
- Thermostaatkraan in de douche
- Douche onder afschot geplaatst
- Hond en hulphond toegestaan
- Geschikt voor kleine gezelschappen

Minpunten

- Het ontbreekt aan beugels in douche en wc
- Entree is niet drempelvrij, iets te hoog
- Afmetingen van toiletpot en steunen voldoen niet aan de norm
- Geen douchestoel aanwezig
- De keuken voldoet niet aan de norm om zelfstandig handelingen uit te voeren
- Hoog-laagbed niet mogelijk

Aandachtspunten

- Indien gewenst, beugels met zuignappen plaatsen
- Norm voor de afmetingen van een invalidentoilet: zie tekening op pagina 4
- Klant op maat te faciliteren
- Indien gewenst, po- en/of rolstoel huren

6 Digitale toegankelijkheid

website

www.ervebloeme.nl

socials

facebook en twitter

Pluspunten

- Algemene indruk is een duidelijke site
- Inrichting van de site is voorspelbaar
- Er wordt voldoende uitgelegd in woord en beeld
- Bij gebruik van de spraakfunctie blijft de inhoud begrijpelijk
- Op de homepage staan contactgegevens, reserveringsmogelijkheid, 360° tour en onderaan nogmaals een opsomming van de mogelijkheden

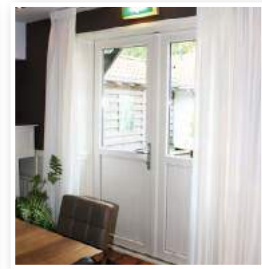
Minpunten

- Er is op de homepage niet expliciet aandacht besteed aan toegankelijkheid en extra zorg in tekst en beeld
- Ook op andere pagina's is weinig aandacht besteed aan toegankelijkheid en extra zorg in tekst en beeld

Aandachtspunten

- Maak op de homepage en/of in het menu ruimte om bezoekers te informeren over toegankelijkheid en de extra zorg die geleverd kan worden
- Breid teksten van de gecheckte accommodaties uit met gegevens uit deze rapportage
- Informatie in afbeeldingen gaat aan blinden helemaal en aan slechtzienden grotendeels voorbij. Daarom is het goed om informatie toe te voegen aan het 'alt' (alternatief) attribuut van een afbeelding. Wordt de alt-tekst leeg gelaten, dan gaat de spraakfunctie eraan voorbij. Voor decoratieve afbeeldingen is dit juist handig, want anders creëer je alleen maar ruis. TIP: geef een korte omschrijving van de afbeeldingen door aan de websitebouwer

Foto's





Iedereen vakantie!

Toegankelijkheidscheck

't Keampke - De Lutte



Uitgevoerd op 30 oktober 2018

door Dorien de Groot en Elmer Ypenburg van Buro Zorgeloos
Saskia ter Schegget als ervaringsdeskundige

Aanwezig(en) Henri Benneker van 't Keampke



Onbezorgd, verzorgd op vakantie

Inleiding

Doel

Meer klanten met een beperking aantrekken naar locatie(s) en website(s).

Aandachtspunten

Deze punten zijn aanbevelingen voor gewenste of noodzakelijke aanpassingen volgens de normen gesteld in het Handboek voor Toegankelijkheid en NEN1814. Door het verbeteren of veranderen van bestaande situaties of door de klant op maat te faciliteren worden klanten met een beperking ontzorgd.

De beleving van de klant staat hierbij voorop.

Uitvoering

De uitvoering van onderstaande aandachtspunten is de keus en verantwoordelijkheid van de eigenaar.

1 Terrein/omgeving

Pluspunten

- Voldoende parkeerplaatsen op het terrein zijn bestraat, deze bevinden zich dichtbij de voorzieningen en accommodaties
- Terrein en paden zijn grotendeels bestraat
- Rolstoelgeschikte (wandel)paden

Minpunten

- Geen gehandicaptenparkeerplaatsen

Aandachtspunten

- Geen



2

2 Faciliteiten/gebouw

Pluspunten

Receptie en horeca

- Entree is rolstoeltoegankelijk en drempelvrij
- Het is een comfortabele en ruime ruimte
- Openbaar invalidentoilet is aanwezig
- Alle tafels hebben een tafelblad op de juiste hoogte

Openbaar invalidentoilet

- De doorgang is drempelvrij
- Aan de ruimte is aandacht besteed, het ziet er ruim en netjes uit
- De wasbak is goed onderrijdbaar

Speeltuin

- Er zijn speeltoestellen en er is een netschommel aanwezig, wat fijn is voor kinderen die niet zelfstandig kunnen spelen

Minpunten

Receptie en horeca

- Geen

Openbaar invalidentoilet

- Afmetingen van toiletpot en steunen voldoen niet aan de norm
- Er zit geen beugel op de deur om te sluiten

Speeltuin

- Geen verhard pad naar netschommel

Aandachtspunten

- Besteed bij de balie aandacht aan oogcontact op gelijke ooghoogte
- Norm voor drempels is: ≤ 2 cm
Pas de drempel bouwkundig aan of plaats bij verwachte aankomsttijd een oprijplaat bij de ingang of verwijs naar een andere ingang
- Norm om toiletdeuren makkelijk te kunnen sluiten: bevestig een beugel over de breedte van de deur ter hoogte van de deurklink
- Afmetingen van een invalidentoilet: zie tekening op pagina 4
- Norm voor hoogte van tafelblad is: 70 cm van de grond tot onderkant blad
- Norm: pas bewijzering toe en/of geef uitleg vanuit de receptie



3

Accommodatie (1) De Eik, 8-20 personen

Pluspunten

- Eigen parkeerplaatsen
- Rolstoeltoegankelijk
- Rookvrij
- Hond en hulphond toegestaan
- Woonkamer en keuken sfeervol en ruim
- Vloer zonder obstakels
- Brede gangen
- Verbrede deuren
- Deuren blijven een tijdje open staan
- 1 slaapkamer beneden is met aangepaste douche, heeft voldoende ruimte bij de bedden voor transfer en is rolstoeltoegankelijk
- Aparte douche
- Thermostaatkraan in de douche
- Douchestoel aanwezig
- Douche onder afschot geplaatst
- Wasbak is goed onderrijdbaar
- Hoog-laagbedden aanwezig
- Bedden en kasten op de kamers kunnen eenvoudig anders worden ingericht naar behoefte
- Buitenruimte is toegankelijk en drempelvrij

Minpunten

- 3 slaapkamers beneden zijn minder geschikt voor rolstoelafhankelijke klanten omdat er weinig ruimte is voor transfer in bed
- Afmetingen van alle toiletpotten en steunen voldoen niet aan de norm
- De keuken voldoet niet aan de norm om zelfstandig handelingen uit te voeren

Aandachtspunten

- Norm voor de afmetingen van een invalidentoilet: zie tekening op pagina 4
- Advies voor een zelfstandig werkende keuken: hoogte van het werkblad (verstelbaar), de onderrijdbare ruimte, keukenkastjes die naar beneden kunnen, extra laden in het aanrecht en een hendel mengkraan
- Zorg voor voldoende ruimte bij de nooduitgang

4

Accommodatie (2) Meidoorn, 12 personen

Pluspunten

- Vloer zonder obstakels
- Rolstoeltoegankelijk
- Rookvrij
- Hond en hulphond toegestaan
- Douchestoel aanwezig

- Douche onder afschot geplaatst
- Thermostaatkraan in de douche
- Wasbak is goed onderrijdbaar
- Voldoende ruimte bij de bedden voor transfer
- Tillift kan worden gehuurd op verzoek

Minpunten

- Afmetingen van toiletpot en steunen voldoen niet aan de norm
- Geen douchestoel aanwezig
- De keuken voldoet niet aan de norm om zelfstandig handelingen uit te voeren

Aandachtspunten

- Norm voor de afmetingen van een invalidentoilet: zie tekening op pagina 4
- Klant op maat te faciliteren

5

Digitale toegankelijkheid

website

www.keampke.nl

socials

facebook, youtube, twitter en instagram

Pluspunten

- Algemene indruk is een duidelijke site
- Inrichting van de site is voorspelbaar
- Er wordt ruim voldoende uitgelegd in woord en beeld
- Bij gebruik van de spraakfunctie blijft de inhoud begrijpelijk
- Er staat bovenaan een rolstoelknop waarmee je direct naar de pagina gaat over toegankelijkheid en extra zorg mogelijkheden
- Op de homepage staan contactgegevens, reserveringsmogelijkheid, algemene omschrijving, nieuws, inschrijving voor de nieuwsbrief, de aangesloten organisaties/bedrijven, betalingsmogelijkheden en onderaan nogmaals een opsomming van de mogelijkheden

Minpunten

- Geen

Aandachtspunten

- Informatie in afbeeldingen gaat aan blinden helemaal en aan slechtzienden grotendeels voorbij. Daarom is het goed om informatie toe te voegen aan het 'alt' (alternatief) attribuut van een afbeelding. Wordt de alt-tekst leeg gelaten, dan gaat de spraakfunctie eraan voorbij. Voor decoratieve afbeeldingen is dit juist handig, want anders creëer je alleen maar ruis. TIP. geef een korte omschrijving van de afbeeldingen door aan de websitebouwer.

3



Toegankelijkheidscheck

Erve Kleilutte



Uitgevoerd op 16 januari 2019
door Dorien de Groot en Elmer Ypenburg van Buro Zorgeloos
Rob en Marieke Wagemans als ervaringsdeskundigen
Aanwezig(en) Vincent Rustebiel, eigenaar van Erve Kleilutte



Onbezorgd, verzorgd op vakantie

Inleiding

Doel

Meer klanten met een beperking aantrekken naar locatie(s) en website(s).

Aandachtspunten

Deze punten zijn aanbevelingen voor gewenste of noodzakelijke aanpassingen volgens de normen gesteld in het Handboek voor Toegankelijkheid en de NEN1814. Door het verbeteren of veranderen van bestaande situaties of door de klant op maat te faciliteren worden klanten met een beperking ontzorgd.

De beleving van de klant staat hierbij voorop.

Uitvoering

De uitvoering van onderstaande aandachtspunten is de keus en verantwoordelijkheid van de eigenaar.

1 Terrein/omgeving

Pluspunten

- Voldoende parkeerplaatsen bij de accommodaties
- Grotendeels is het wegdek gelijkmatig bestraat
- (Wandel)paden zijn rolstoelgeschikt

Minpunten

- Wegdek bij entree heeft spoorvorming
- Gevolgd door een iets wat te steile helling
- Elders op het park zitten halfronde goten in de weg die gevaarlijk zijn voor rolstoelgebruikers

Aandachtspunten

- Wegdek bij entree opnieuw bestraten
- Helling egaliseren
- De 2 gehandicaptenparkeerplaatsen zouden tegenover de receptie gerealiseerd kunnen worden. Norm: maximaal 50 m. van entree hoofgebouw

2 Faciliteiten/gebouw

Pluspunten

Receptie

- De bel zit op de goede hoogte
- De deur opent voldoende goed
- Schuine drempel wordt geplaatst op verzoek
- De ruimte heeft een ruime en nette opstelling
- Ontvangsttafel is goed onderrijbaar
- Telefonisch altijd bereikbaar

Speeltuín

- Veel speelmogelijkheden
- Netschommel is aanwezig, wat fijn is voor kinderen die niet zelfstandig kunnen spelen
- Recreatieprogramma in hoogseizoen

Speelhuis

- Grote ruimte biedt mogelijkheden

2

Minpunten

Receptie

- Drempel is iets te hoog
- De balie is te hoog
- Deur blijft niet makkelijk openstaan met gebruik van een handbewogen rolstoel
- Geen Automatische Externe Defibrillator (AED) aanwezig

Speeltuín

- Geen

Speelhuis

- Obstakel naar ruimte met trampoline, door de vloerverlaging is de overgang te diep

Aandachtspunten

- Bestrating verhogen naar receptiedeur, om de drempel structureel weg te werken
- Besteed bij de balie aandacht aan oogcontact op gelijke ooghoogte
- Norm voor drempels is: ≤ 2 cm
Pas de drempel bouwkundig aan of plaats bij verwachte aankomsttijd een oprijplaat bij de ingang of verwijs naar een andere ingang
- Norm voor hoogte van tafelblad is: 70 cm van de grond tot onderkant blad
- Norm: pas bewijzering toe en/of geef uitleg vanuit de receptie
- Er kan nog een verhard pad naar de netschommel worden aangelegd

3 Accommodatie (1) Twentehoeve, 26 personen

Pluspunten

- Eigen parkeerplaatsen
- Mooie grote woonruimte
- Eettafelstoelen zijn lichtgewicht
- Eettafel is goed onderrijbaar
- Vloer zonder obstakels
- Rolstoeltoegankelijk
- Rookvrij
- Hulphond toegestaan, vooraf aangeven

Algemene sanitaire ruimte

- Ruimte is zeer ruim
- Hendel mengkraan aanwezig
- Wasbakken zijn goed onderrijbaar
- Haakjes en stopcontact op juiste hoogte

Slaapkamer (4 bedden en scheidingswand) met aparte douche/toilet/bad

- Hoog-laagbedden kunnen worden bezorgd
- Douchestoel met inkeping aanwezig
- Douche onder afschot geplaatst
- Thermostaatkraan
- Draaicirkel van 150 cm in de doucheruimte

Minpunten

- Opritje naar entree heeft een kleine steile helling, wat iets te hoog is voor rolstoelgebruikers
- Een entree deur niet breed genoeg, openslaande deuren moeten beide geopend worden
- Accommodatie is niet geheel drempelvrij
- Keukenruimte is onbereikbaar met rolstoel, door de vloerverhoging is de overgang te hoog

Algemene sanitaire ruimte

- Geen gehandicapten toilet
- Spiegels hangen iets te hoog

Slaapkamer (4 bedden en scheidingswand) met aparte douche/toilet/bad

- Onvoldoende ruimte bij de bedden voor transfer
- Afmeting van toiletpot voldoet niet aan de norm
- Douchestang zit te hoog
- Beugels aan de muur volstaan, toch kan hier nog enige aandacht aangegeven worden
- Mis een beugel voor optrekken douchestoel
- Douchedeur kan niet dicht worden gedaan vanuit de rolstoel
- Er kan geen tillift in de doucheruimte (bad)

Aandachtspunten

- Norm voor de afmetingen van een invalidentoilet: zie tekening op pagina 4
- Norm om deuren makkelijk te kunnen sluiten: bevestig een beugel over de breedte van de deur ter hoogte van de deurklink
- Douchekop/stang moet bruikbaar zijn vanuit zittende positie
- Beugels toevoegen op een andere positie of vervangen voor een rechte-, kleine-, inklapbare- of L-vormige beugel/stang, om de stabiliteit en zelfredzaamheid te vergroten
- Haal onnodige obstakels weg uit de ruimtes

4 Accommodatie (2) Zeldam, 10 persoons

Pluspunten

- Eigen parkeerplaatsen
- Licht schuine oprit goed begaanbaar
- Ruime hal
- Breede deuren
- Vloer zonder obstakels
- Rolstoeltoegankelijk
- Rookvrij
- Hulphond toegestaan, vooraf aangeven
- Eettafel goed onderrijdbaar
- Openslaande deuren met prettige drempel naar toegankelijke tuin

Slaapkamer met aparte douche

- Hoog-laagbed kan worden bezorgt
- Functionele douche
- Haakjes en stopcontact op juiste hoogte

Minpunten

- Afmetingen van toiletpot en steunen voldoen niet aan de norm
- De keuken voldoet niet aan de norm om zelfstandig handelingen uit te voeren

Slaapkamer met aparte douche

- Weinig bewegingsruimte of ruimte voor transfer
- Zitje in douche is onstabiel
- Spiegel hangt iets te hoog
- Plank onder wasbak is niet functioneel

Aandachtspunten

- Uit de slaapkamer kan een bed worden gehaald voor meer bewegingsruimte, hierdoor blijft er voor 1 persoon een slaapmogelijkheid op de begane grond
- Norm voor de afmetingen van een invalidentoilet: zie tekening op pagina 4
- Norm voor de draaicirkel: 150 cm

5 Accommodatie (3) Heeckeren, 22 persoons

Pluspunten

- Eigen parkeerplaatsen
- Breede deuren
- Ruime ruimtes
- Vloer zonder obstakels
- Rolstoeltoegankelijk
- Rookvrij
- Hulphond toegestaan, vooraf aangeven

Slaapkamer met aparte douche/toilet

- Hoog-laagbedden zijn aanwezig
- Voldoende ruimte bij de bedden voor transfer
- Douchestoel
- Douche onder afschot geplaatst
- Thermostaat
- Beugels
- Wasbak is goed onderrijdbaar
- Hendel mengkraan aanwezig

Minpunten

Slaapkamer met aparte douche/toilet

- Deur naar slaapkamer niet breed genoeg
- Douchestang zit te hoog
- Douchezitje onstabiel
- Toilet beugel te dicht bij de toiletpot
- Algemene toilet op de begane grond is niet toegankelijk voor een rolstoel

Aandachtspunten

- Toilet beugel kan beter na de wc-rolhouder geplaatst worden
- Douchezitje vernieuwen

6 Digitale toegankelijkheid

website

www.kleilutte.nl

socials

facebook en instagram

Pluspunten

- Algemene indruk is een duidelijke site
- Inrichting van de site is voorspelbaar
- Er wordt voldoende uitgelegd in woord en beeld
- Bij gebruik van de spraakfunctie blijft de inhoud begrijpelijk
- Op de homepage staan contactgegevens, reserveringsmogelijkheid, popup voor nieuwsbrief en onderaan, de aangesloten organisaties/bedrijven en Zoover beoordeling
- Bij faciliteiten staat een pagina over thuiszorg

Minpunten

- Er is op de homepage niet expliciet aandacht besteed aan toegankelijkheid en extra zorg in tekst en beeld
- Ook op andere pagina's is weinig aandacht besteed aan toegankelijkheid en extra zorg in tekst en beeld

Aandachtspunten

- Maak op de homepage en/of in het menu ruimte om bezoekers te informeren over toegankelijkheid en de extra zorg die geleverd kan worden
- Breid teksten van de gecheckte accommodaties uit met gegevens uit deze rapportage
- Informatie in afbeeldingen gaat aan blinden helemaal en aan slechtzienenden grotendeels voorbij. Daarom is het goed om informatie toe te voegen aan het 'alt' (alternatief) attribuut van een afbeelding. Wordt de alt-tekst leeg gelaten, dan gaat de spraakfunctie eraan voorbij. Voor decoratieve afbeeldingen is dit juist handig, want anders creëer je alleen maar ruis. TIP: geef een korte omschrijving van de afbeeldingen door aan de websitebouwer

Foto's





Toegankelijkheidscheck

De Langenberg



Uitgevoerd op 27 februari 2019

door Dorien de Groot vanuit Buro Zorgeloos
Rob en Marieke Wagemans als ervaringsdeskundigen

Aanwezig(en) Maria Holstege, eigenaar van De Langenberg te Rijssen



Onbezorgd, verzorgd op vakantie

Inleiding

Doel

Meer klanten met een beperking aantrekken naar locatie(s) en website(s).

Aandachtspunten

Deze punten zijn aanbevelingen voor gewenste of noodzakelijke aanpassingen volgens de normen gesteld in het Handboek voor Toegankelijkheid en de NEN1814. Door het verbeteren of veranderen van bestaande situaties of door de klant op maat te faciliteren worden klanten met een beperking ontzorgd.

De beleving van de klant staat hierbij voorop.

Uitvoering

De uitvoering van onderstaande aandachtspunten is de keus en verantwoordelijkheid van de eigenaar.

- Geen Automatische Externe Defibrillator (AED) aanwezig

Aandachtspunten

- Norm voor drempels is: ≤ 2 cm
Pas de drempel bouwkundig aan of plaats bij verwachte aankomsttijd een oprijplaat bij de ingang of verwijs naar een andere ingang
- Norm: pas bewijzing toe en/of geef uitleg vanuit de receptie

1 Terrein/omgeving

Pluspunten

- Voldoende parkeerplaatsen bij de accommodaties
- Grotendeels is het wegdek gelijkmatig bestraat
- (Wandel)paden zijn rolstoelgeschikt

Minpunten

- Er loopt een doorgaande weg door het park.
Er staan wel waarschuwborden voor langzaam rijden. Hierdoor is extra alertheid gevraagd tijdens het parkeren en oversteken.
- Nieuw wandelpad richting nieuwe accommodatie is momenteel nog onvoldoende ingeklint en onbegaanbaar voor handbewogen rolstoel.

Aandachtspunten

- De komende periode in de gaten houden of het nieuwe wandelpad voldoende inklinkt of anders de opdrachtnemer aanpassingen laten doen.

2 Faciliteiten/gebouw

Pluspunten

Receptie

- Oprijplaat wordt geplaatst op verzoek
- Geen toegevoegde waarde binnen
- De klant en de accommodatie zijn voorbereid bij aankomst
- Telefonisch altijd bereikbaar

Minpunten

Receptie

- Bij aankomst is niet direct duidelijk waar de receptie zich bevindt
- Is niet toegankelijk met rolstoel i.v.m. verhoogde drempel

3 Accommodatie (1) De Boerderij, tot 94 persoons

Pluspunten

- Eigen parkeerplaatsen
- Veel bewegingsvrijheid in de accommodatie
- Mooie grote activiteiten/eetruimte
- Ruim aanbod van activiteiten voor groepen
- Eettafels zijn goed onderrijbaar
- Vloer zonder obstakels en drempels
- Overal brede deuren
- Geopende deuren blijven aan muur 'vast' zitten
- Hoofd in- en uitgangen zijn rolstoeltoegankelijk
- Rookvrij
- Hulphond toegestaan

Kamers 11 en 12 met eigen badkamer

- In gebruik door mindervaliden wordt een lange oprijplaat voor de ingang van beide kamers geplaatst
- Hoog-laagbedden op aanvraag
- Kamer is ruim genoeg om te combineren met niet-valide kinderen voor groepsbinding
- Draaicirkel van 150 cm in de doucheruimte
- Douche met doucheknop
- Kraan kan worden omgezet naar flexibele kraan
- Toiletpot met steunen
- Wasbak is goed onderrijbaar
- Spiegel op goede hoogte

Algemene sanitaire ruimtes

- Ruimte is ruim genoeg voor een rolstoel
- Hendel mengkraan aanwezig
- Wasbakken zijn goed onderrijbaar en in verschillende hoogtes
- Toiletpot met steunen
- Wasbak is goed onderrijbaar
- Spiegel op goede hoogte
- Er missen douche-stoeltjes ter plekke, maar er kunnen verschillende soorten douchestoeltjes op verzoek worden geplaatst

Slaapkamers met eigen badkamer

- Hoog-laagbedden op aanvraag
- Draaicirkel van 150 cm in de doucheruimte
- Toiletpot met steunen
- Wasbak is goed onderrijbaar
- Spiegel op goede hoogte

Minpunten

- In de bestrating voor de hoofd in- en uitgangen zit een lichte verhoging
- Deuren kunnen door rolstoelgebruikers niet zelfstandig worden gesloten
- Er is enkel een spoelkeuken en deze is niet rolstoeltoegankelijk

Voor alle sanitaire ruimtes

- Mis een douche-stoeltje
- Mis een beugel voor optrekken douchestoel
- Douchestang zit te hoog
- Er zit geen hendel mengkraan bij de wasbak

Aandachtspunten

- Norm voor de afmetingen van een invalidentoilet: zie tekening op pagina 4
- Norm om deuren makkelijk te kunnen sluiten: bevestig een beugel over de breedte van de deur ter hoogte van de deurklink
- Douchekop/stang moet bruikbaar zijn vanuit zittende positie

4 Accommodatie (2) Het Kamphuis, tot 48 personen

Pluspunten

- Eigen parkeerplaatsen
- Veel bewegingsvrijheid in de accommodatie
- Mooie grote activiteiten/eetruimte
- Ruim aanbod van activiteiten voor groepen
- Eettafels zijn goed onderrijbaar
- Vloer zonder obstakels en drempels
- Overal brede deuren
- Geopende deuren blijven aan muur 'vast' zitten
- Hoofd in- en uitgangen zijn rolstoeltoegankelijk
- Rookvrij
- Hulphond toegestaan
- Keuken was nog niet klaar, wel mooie grote werkbare ruimte

Slaapkamers met eigen badkamers

- Hoog-laagbedden op aanvraag
- Standaard nachtlampje naast aan- en uitschakelaar
- Kamer is ruim genoeg om te combineren met niet-valide kinderen voor groepsbinding
- Draaicirkel van 150 cm in de doucheruimte
- Toiletpot met steunen
- Thermostaat in douche
- Hendel mengkraan bij wasbak
- Wasbak is goed onderrijbaar
- Spiegel op goede hoogte

Minpunten

- Oprit entree, iets stijf, rolstoelgebruikers moeten omhoog geholpen worden
- Bovenop de oprit, van voren gezien, zit nu nog een opstapel aan de linkerbak.

D.m.v. bijvoorbeeld een paaltje plaatsen kan struikelen worden voorkomen.

- Aan de linkerzijde van het gebouw is een diepe afstap (voor schoonmaak gebruik), wel gevaarlijk, daarom bijvoorbeeld een plantenbak ervoor plaatsen
- Mis een beugel voor optrekken douchestoel
- Douchestang zit te hoog
- Deuren kunnen door rolstoelgebruikers niet zelfstandig worden gesloten

Aandachtspunten

- Iets verhoogde drempels bij entree deuren worden door het plaatsen van rubberen drempels eenvoudig geëgaliseerd.
- Norm om deuren makkelijk te kunnen sluiten: bevestig een beugel over de breedte van de deur ter hoogte van de deurklink
- Douchekop/stang moet bruikbaar zijn vanuit zittende positie

5 Accommodatie (3) Trekshut, tot 6 persoons

Pluspunten

- Vloer zonder obstakels
- Rolstoeltoegankelijk
- Rookvrij
- Thermostaat in douche
- Toiletpot met steunen
- Wasbak is goed onderrijbaar
- Twee slaapkamers, deze kunnen anders worden ingedeeld
- Een badkamer met draaicirkel van 150 cm

Minpunten

- Er zit een behoorlijke verhoging voor de entree deur, niet alle rolstoelgebruikers zullen hier zelfstandig gebruik van kunnen maken
- Weinig bewegingsruimte
- Douchestang zit te hoog
- Mis een beugel voor optrekken douchestoel
- Douchestang zit te hoog
- Deuren kunnen door rolstoelgebruikers niet zelfstandig worden gesloten

Aandachtspunten

- Norm om deuren makkelijk te kunnen sluiten: bevestig een beugel over de breedte van de deur ter hoogte van de deurklink
- Douchekop/stang moet bruikbaar zijn vanuit zittende positie

6 Digitale toegankelijkheid

website

www.delangenberg.nl

socials

geen

Pluspunten

- Algemene indruk is een duidelijke site
- Inrichting van de site is voorspelbaar
- Er wordt voldoende uitgelegd in woord en beeld
- Bij gebruik van de spraakfunctie blijft de inhoud begrijpelijk
- Op de homepage staan contactgegevens, reserveringsmogelijkheid, nieuws, de aangesloten organisaties/bedrijven en onderaan nogmaals een opsomming van de mogelijkheden

Minpunten

- Er is op de homepage niet expliciet aandacht besteed aan toegankelijkheid en extra zorg in tekst en beeld
- Ook op andere pagina's is weinig aandacht besteed aan toegankelijkheid en extra zorg in tekst en beeld

Aandachtspunten

- Maak op de homepage en/of in het menu ruimte om bezoekers te informeren over toegankelijkheid en de extra zorg die geleverd kan worden
- Breid teksten van de gecheckte accommodaties uit met gegevens uit deze rapportage
- Informatie in afbeeldingen gaat aan blinden helemaal en aan slechtzienden grotendeels voorbij. Daarom is het goed om informatie toe te voegen aan het 'alt' (alternatief) attribuut van een afbeelding. Wordt de alt-tekst leeg gelaten, dan gaat de spraakfunctie eraan voorbij. Voor decoratieve afbeeldingen is dit juist handig, want anders creëer je alleen maar ruis. TIP: geef een korte omschrijving van de afbeeldingen door aan de websitebouwer

Foto's



Toegankelijkheidscheck Intercity Hotel Enschede



Uitgevoerd op 13 mei 2019
door Dorien de Groot en
Saskia ter Schegget als ervaringsdeskundige
Aanwezig(en) Marloes Wensink van Intercity Hotel Enschede



Onbezorgd, verzorgd op vakantie

Inleiding

Doel

Meer klanten met een beperking aantrekken naar locatie(s) en website(s).

Aandachtspunten

Deze punten zijn aanbevelingen voor gewenste of noodzakelijke aanpassingen volgens de normen gesteld in het Handboek voor Toegankelijkheid en de NEN1814. Door het verbeteren of veranderen van bestaande situaties of door de klant op maat te faciliteren worden klanten met een beperking ontzorgd.

De beleving van de klant staat hierbij voorop.

Uitvoering

De uitvoering van onderstaande aandachtspunten is de keus en verantwoordelijkheid van de eigenaar.

1 Terrein/omgeving

Pluspunten

- In de garage zijn parkeerplaatsen te reserveren
- Er gaat een lift van de garage naar de receptie
- Het centrum van Enschede beschikt over een aantal gehandicaptenparkeerplaatsen
- Grotendeels is het wegdek rondom het hotel gelijkmatig bestraat
- De entree van het hotel en andere locaties zijn via een grote trap te bereiken, klanten met bagage en minder validen kunnen via het pad onderlangs met de lift naar de entree
- Via een bel op goede hoogte wordt de lift geopend
- Het trein- en busstation ligt op zeer korte afstand

Minpunten

- Geen

Aandachtspunten

- Bied op de website informatie aan waar de gehandicaptenparkeerplaatsen te vinden zijn (zie tekening op pagina 5)



2

2 Faciliteiten/gebouw

Pluspunten

- Het gehele hotel heeft geen drempels
- ### Receptie/entree
- Entree heeft dubbele elektrische schijfdeuren
 - Er is veel informatie te verkrijgen over de omgeving en er hangt een plattegrond van het hotel
 - Balie heeft een verlaagd gedeelte
 - De entree heeft een ruime opstelling
 - Er is voldoende personeel en extra service kan worden geboden

Bar

- De tafels hebben een tafelblad op juiste hoogte
- Je wordt bediend als je plaatsneemt
- Buiten bevindt zich nog een klein terras

Lift

- Is goed, heeft de juiste afmetingen
- Heeft een spiegel, wat handig is bij het achteruit rijden vanuit een rolstoel

Openbaar mindervalidentoilet

- Met de lift te bereiken naar de begane grond
- Aan de ruimte is aandacht besteed, het ziet er ruim en netjes uit
- Draaicirkel van 150 cm
- De wasbak is goed onderrijbaar
- De toiletafmetingen zijn goed
- Alarmdraad aanwezig
- Licht gaat aan op sensor
- Doortrekken gaat via een sensor

Ontbijtruimte

- Met de lift te bereiken naar de begane grond
- Aan de ruimte is aandacht besteed, het ziet er ruim en netjes uit

Minpunten

Receptie/entree

- Geen

Bar

- De bar is te hoog om makkelijk oogcontact te maken vanuit de rolstoel

Lift

- Geen

Openbaar mindervalidentoilet

- Er is een sleutel nodig om er gebruik van te maken, via de receptie
- Er mist een handrail aan de binnenkant van de deur om deze makkelijk te kunnen sluiten
- Bakje rechts naast de pot zit iets in de weg om een goede transfer te maken (zie tekening op pagina 4)
- Alarmdraad zit te laag.
De norm is 40 cm vanaf de vloer

Ontbijtruimte

- Geen

Aandachtspunten

- Besteed bij de balie aandacht aan oogcontact op gelijke ooghoogte
- Norm om toiletdeuren makkelijk te kunnen sluiten: bevestig een handrail over de breedte van de deur ter hoogte van de deurklink



- Veel beugels aanwezig
- Douchestoel aanwezig
- Thermostaat in douche
- Wasbak is goed onderrijbaar
- Scheerspiegel aanwezig

Minpunten

Algemeen

- Weinig bewegingsruimte
- De deurdranger op de toegangsdeur naar de kamer is veel te zwaar afgesteld
- Het kijkgat in de deur is niet bruikbaar vanuit een rolstoel

Slaapgedeelte/zitje

- Onvoldoende ruimte bij bed voor transfer

Sanitaire ruimte

- Douchekop hangt te ver van douchestoel
- Weinig plek voor douchespullen

Aandachtspunten

- Om bewegingsruimte te creëren kan een bed en een stoel uit de kamer worden gehaald.
- Als de voordeur verder naar links was geplaatst, was er meer opstelruimte waardoor de deur beter te bedienen was
- Wellicht kan er gekeken worden naar een handzamer systeem om de voordeur te openen
- Extra kijkgat plaatsen
- Extra plateau plaatsen voor toiletspullen

3 Mindervalidekamers Het hotel heeft 9 gelijkwaardige mindervalide kamers

Pluspunten

Algemeen

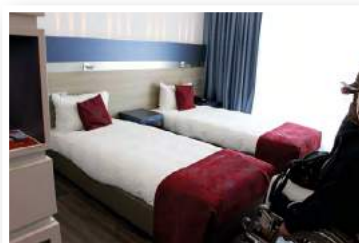
- Alle 9 kamers bevinden zich op korte afstand van lift en trappenhuis
- Medewerkers zijn op de hoogte op welke kamers mindervalide zijn ingecheckt, i.v.m. vluchtplan
- Vloeren zonder obstakels
- Rolstoeltoegankelijk
- Rookvrij
- Hulphond toegestaan
- In de kamer zit een tussendeur naar de naast liggende kamer voor bijvoorbeeld begeleiding
- Klant kan via een extern bedrijf een hoog-laagbed, papagaai of bijvoorbeeld zuurstof regelen

Slaapgedeelte/zitje

- Nette 2x1- of 1x2-persoonsbedden
- Voldoende kledingruimte

Sanitaire ruimte

- Aparte doucheruimte
- Schuifdeur



3

4 Digitale toegankelijkheid

website

www.intercityhotel.com/nl/hotels/alle-hotels/nederland/enschede/intercityhotel-enschede

socials

facebook, youtube, twitter en instagram

Pluspunten

- Algemene indruk is een duidelijke site
- Inrichting van de site is voorspelbaar
- Er wordt voldoende uitgelegd in woord en beeld
- Bij gebruik van de spraakfunctie blijft de inhoud begrijpelijk als de taal juist is ingesteld
- Op de homepage staan contactgegevens, reserveringsmogelijkheid, algemene omschrijving, nieuws, de aangesloten organisaties/bedrijven, beoordelingen, betalingsmogelijkheden en onderaan nogmaals een opsomming van de mogelijkheden
- Site is 2-talig, Duits en Nederlands
- Onder de tab kamers staat een kamer beschreven voor minder validen

Minpunten

- Er is op de homepage niet expliciet aandacht besteed aan toegankelijkheid en extra zorg in tekst en beeld

Aandachtspunten

- Maak op de homepage en/of in het menu ruimte om bezoekers te informeren over toegankelijkheid en de extra zorg die geleverd kan worden
- Breid teksten van de gecheckte accommodaties uit met gegevens uit deze rapportage
- Informatie in afbeeldingen gaat aan blinden helemaal en aan slechtzienden grotendeels voorbij. Daarom is het goed om informatie toe te voegen aan het 'alt' (alternatief) attribuut van een afbeelding. Wordt de alt-tekst leeg gelaten, dan gaat de spraakfunctie eraan voorbij. Voor decoratieve afbeeldingen is dit juist handig, want anders creëer je alleen maar ruis. TIP: geef een korte omschrijving van de afbeeldingen door aan de websitebouwer

Parkeren

Deze tekening komt van de site www.gehandicaptentparkeerplaatsen.nl

Hier is het Intercity Hotel





Toegankelijkheidscheck

Palthe Huis

Historisch museum te Oldenzaal



Uitgevoerd op 16 mei 2019
door Dorien de Groot en Henk Abels
Jan Troost, Inclusie Consultant
Aanwezig(en) Daniella van der Stelt van het Palthe Huis



Onbezorgd, verzorgd op vakantie

Inleiding

Doel

Meer klanten met een beperking aantrekken naar locatie(s) en website(s).

Aandachtspunten

Deze punten zijn aanbevelingen voor gewenste of noodzakelijke aanpassingen volgens de normen gesteld in het Handboek voor Toegankelijkheid en de NEN1814. Door het verbeteren of veranderen van bestaande situaties of door de klant op maat te faciliteren worden klanten met een beperking ontzorgd.

De beleving van de klant staat hierbij voorop.

Uitvoering

De uitvoering van onderstaande aandachtspunten is de keus en verantwoordelijkheid van de eigenaar.

1 Terrein/omgeving

Pluspunten

- Het centrum van Oldenzaal beschikt over een aantal gehandicaptenparkeerplaatsen
- Grotendeels is het wegdek in het centrum en de routes naar het Palthe Huis toegankelijk bestaand
- Vanaf de entree poort tot de entree receptie is de bestrating van de opgang een recht pad van trottoirtegels

Minpunten

- De bel aan de voorkant van het pand is niet binnen handbereik vanuit een rolstoel i.v.m. een trap voor de deur
- Het laatste deel van de opgang is iets te stijf
- Aan de tuin wordt op het moment van checken gewerkt en is niet toegankelijk

Aandachtspunten

- De 2 gehandicaptenparkeerplaatsen zouden dichterbij de entree moeten, ideale situatie is maximaal 50 m. van entree hoofgebouw.
- Bied op de website informatie aan waar de gehandicaptenparkeerplaatsen te vinden zijn (zie tekening op pagina 5)
- Bevestig aan de voorkant van het pand een bel op ooghoogte (zie foto op pagina 5)
- Houdt rekening bij het opnieuw aanleggen van de opgang met de hoogte verschillen. De helling wordt wellicht minder zwaar als deze langer wordt gemaakt.
- Voor het gehele entreegebied en de tuin worden momenteel renovatieplannen uitgevoerd. Houdt bij de inrichting rekening met de toegankelijkheid van de rolstoelgebruiker, vooral de begaanbaarheid van de paden. U kunt extra advies inwinnen bij Buro Zorgeloos

2 Faciliteiten

Pluspunten

Entree/receptie

- Twee grote openslaande deuren, veel ruimte
- Rolstoeltoegankelijk
- Rookvrij
- De ruimte heeft een ruime opstelling
- De vloer is vlak en zonder obstakels
- De pinautomaat staat los op de balie en is binnen handbereik, het apparaat is in de hand te nemen
- Het bureau achter de balie is onderrijbaar voor medewerkers/vrijwilligers met een beperking
- Er worden toeren voor mensen met een beperking georganiseerd in samenwerking met www.bartimeus.nl
- Er wordt extra publieke aandacht besteed voor toegankelijkheid, zoals met de Rol 'm d'r In rolstoel- en rollatorrace
- Er is een rolstoel aanwezig om te lenen
- Alleen geleidehonden zijn toegestaan
- Materiaal aanwezig voor extra ondersteuning: een rolstoel, een boekje met informatieve tekst, een Ipad met informatieve app en een driepoot museumstoeltje

Openbaar gehandicaptoilet

- Bevindt zich achter de balie en is goed bereikbaar
- Het gangpad is voldoende breed
- Nette ruimte
- De vloer is vlak
- De wasbak is goed onderrijbaar
- Afmetingen van toiletpot en steunen voldoen aan de norm
- Agendaposter op de deur hangt laag

Minpunten

Entree/receptie

- Twee grote openslaande deuren, zijn zwaar
- De balie is te hoog
- Museum is niet begaanbaar met scootmobiel

Openbaar gehandicaptoilet

- Geen draaicirkel van 150 cm
- Wasbak is te groot waardoor er te weinig ruimte is om een transfer naast de toiletpot te maken
- De spiegel hangt te hoog
- Er mist een beugel aan de binnenkant van de deur om deze makkelijk te kunnen sluiten
- Aanduiding van gehandicaptoilet op de buitenkant van de deur is te hoog en onduidelijk

Horeca

- Niet aanwezig

Aandachtspunten

- Bezoekers met een beperking ondersteunen bij het betreden van het museum
- Besteed bij de balie aandacht aan oogcontact op gelijke ooghoogte
- Norm voor drempels is: ≤ 2 cm
- Norm om toiletdeuren makkelijk te kunnen sluiten: bevestig een beugel over de breedte van de deur ter hoogte van de deurklink
- Afmetingen van een gehandicaptoilet: (zie tekening op pagina 4)
- Norm: pas bewijzing toe en/of geef uitleg vanuit de receptie
- Een kleinere wasbak geeft meer bewegingsruimte om met een rolstoel naast de toiletpot te komen
- Een lange spiegel tot aan de wasbak is voor alle gebruikers functioneel
- Er zijn in het nabije centrum voldoende horecagelegenheden. Doorverwijzen naar een toegankelijke horeca kan een meerwaarde hebben en verder onderzocht worden
- Samenwerkingen met omliggende locaties voor een aanbod van arrangementen voor mensen met een beperking kan een meerwaarde zijn voor verschillende partijen. Het project 'Ik kan Welzijn' kan hierbij ondersteunen

3 Stadspresentatie linkerdeel (nieuw)

Pluspunten

- Verbrede deuren
- Vloer zonder obstakels
- Rolstoeltoegankelijk
- Rookvrij
- Alles is op begane grond
- Breede gangpaden
- Licht is prettig en in te stellen naar behoefte

Minpunten

- Drempel bij betreden stadspresentatie, deze is ≤ 2 cm en voldoet aan de norm
- Tv's aan muur iets kantelen, dit is ook voor kinderen prettig
- Enkele presentaties en teksten op tafels hadden lager gekund, ook voor kinderen prettig

Aandachtspunten

- Bekijk de presentatie vanuit zithoogte om op een aantal punten verbeteringen toe te passen

4 Tussenruimte gang tussen oude en nieuwe deel

Pluspunten

- Breede gangpaden
- Vloer zonder obstakels
- Rolstoeltoegankelijk
- Een deel van de vloer loopt af vanaf de entree naar het oude deel
- Er is veel informatie te verkrijgen in de gang

Minpunten

- Achterin de gang bevindt zich een trap van twee treden welke op de route zit van het nieuwe naar het oude deel, deze is niet bruikbaar voor mensen met een beperking en tegelijk enigszins gevaarlijk
- Hier bevinden zich ook twee openslaande deuren naar de tuin van de burens, als deze openstaan zal het trappengat een extra gevaarlijk punt zijn

Aandachtspunten

- Zorg voor duidelijkheid rond de trap, zodat mensen met een beperking niet in het trappgat vallen of er vanaf rollen

5 Het huis rechterdeel (oud)

Pluspunten

- Breede deuren
- Breede gangpaden
- Vloer heeft obstakels maar is overal met opmaatgemaakte oprijplaatjes goed begaanbaar
- Op een punt is een verdieping d.m.v. een opmaatgemaakte houten oprit opgelost
- Rolstoeltoegankelijk
- Rookvrij
- Alles bevindt zich op de begane grond en is goed te bekijken en ervaren

Minpunten

- Een kamertje is minder toegankelijk omdat een stoel de entree blokkeert de stoel verplaatsen kan dit oplossen
- Mindervaliden kunnen niet met de trap naar boven. Er bevindt zich daar nog een speelruimte

Aandachtspunten

- Het punt van de opmaatgemaakte houten oprit kan aan één zijde breder voor meer veiligheid

6 Digitale toegankelijkheid

website

www.palthehuis.nl

socials

facebook en instagram

Pluspunten

- Algemene indruk is een duidelijke site
- Inrichting van de site is voorspelbaar
- Er wordt voldoende uitgelegd in woord en beeld
- Op de homepage staan contactgegevens, algemene omschrijvingen, nieuws en nieuwsbrief
- Onder de tab 'bezoekers' is enige informatie over minder validen

Minpunten

- Er is op de homepage en elders geen of weinig aandacht besteed aan toegankelijkheid in tekst en beeld

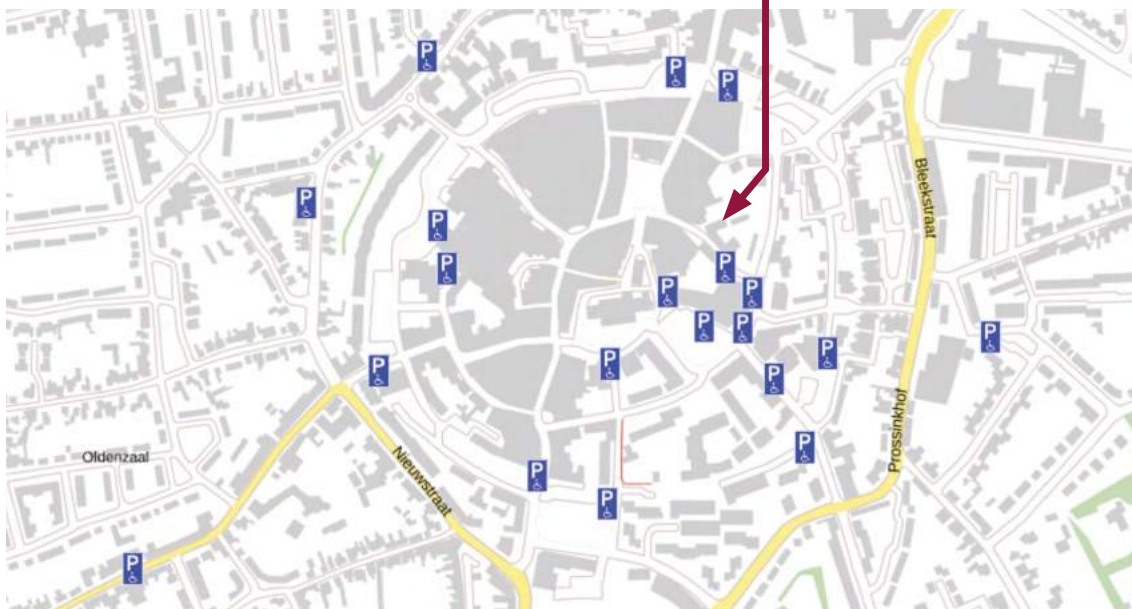
Aandachtspunten

- Maak op de homepage en/of in het menu ruimte om bezoekers te informeren over toegankelijkheid en de extra zorg die geleverd kan worden
- Breid teksten uit met gegevens uit deze rapportage
- Informatie in afbeeldingen gaat aan blinden helemaal en aan slechtzienden grotendeels voorbij. Daarom is het goed om informatie toe te voegen aan het 'alt' (alternatief) attribuut van een afbeelding. Wordt de alt-tekst leeg gelaten, dan gaat de spraakfunctie eraan voorbij. Voor decoratieve afbeeldingen is dit juist handig, want anders creëer je alleen maar ruis. TIP: geef een korte omschrijving van de afbeeldingen door aan de websitebouwer

Parkeren

Deze tekening komt van de site www.gehandicaptentparkerplaatsen.nl

Hier is het Palthe Huis





Toegankelijkheidscheck

Villapark Eureka



Uitgevoerd op 27 mei 2019
door Dorien de Groot en Elmer Ypenburg
Jan Troost, Inclusie Consultant en ervaringsdeskundige
Aanwezig(en) Remi Nieuwenhuis van Villapark Eureka, Deurningen



Inleiding

Doel

Meer klanten met een beperking aantrekken naar locatie(s) en website(s).

Aandachtspunten

Deze punten zijn aanbevelingen voor gewenste of noodzakelijke aanpassingen volgens de normen gesteld in het Handboek voor Toegankelijkheid en de NEN1814. Door het verbeteren of veranderen van bestaande situaties of door de klant op maat te faciliteren worden klanten met een beperking ontzorgd.

De beleving van de klant staat hierbij voorop.

Uitvoering

De uitvoering van onderstaande aandachtspunten is de keus en verantwoordelijkheid van de eigenaar.

1 Terrein/omgeving

Pluspunten

- Ruime parkeerplaatsen op korte afstand van de receptie
- Rolstoelgeschikte (wandel)paden en wegen
- Wegen zijn autoluw
- Er wordt veel tijd besteed aan onderhoud

Minpunten

- Geen

Aandachtspunten

- Geen

2 Faciliteiten/gebouw

Pluspunten

Algemeen

- Gehele park, geen huisdieren, astma vriendelijk
- Er zijn 5-7 mensen in dienst met een beperking
- Verspreid liggen er 3 parkeerterreinen
- Korte lijnen met Veertien Rond voor extra zorg

Receptie en Saskisch gastencentrum

- Entreedeur is voldoende breed
- Drempel is ≤ 2 cm
- Tweede deur opent voldoende goed
- Receptiekantoor is zonder balie en toegankelijk
- Balie om de hoek is redelijk laag, voldoende oogcontact
- 7 dagen per week geopend
- Telefonisch altijd bereikbaar
- De centrale ruimte heeft een ruime en nette opstelling
- Tafels zijn goed onderrijbaar
- Automatische Externe Defibrillator (AED) is aanwezig
- Ramen zitten op prettige hoogte
- Rustpunt met gratis koffie en thee

2

Openbaar mindervalidentoilet

- Schuifdeur, handzaam in gebruik, is makkelijk te openen en te sluiten
- Slot eenvoudig te hanteren schuifstelsel
- Grote nette ruimte
- Draaicirkel van 150 cm
- De wasbak is goed onderrijbaar
- Hendel mengkraan aanwezig
- Spiegel is functioneel tot aan wasbak
- Voldoende verlichting
- De toiletafmetingen en steunen zijn goed
- Voldoende ruimte voor transfer

Fietsenstalling

- Groot aanbod van verschillende fietsen, waaronder de duo fiets en elektrische tandem

Magazijn

- Zeer groot aanbod aan diverse hulpmiddelen. Onder ander een douchebrancard, steunen voor douche en toilet, douchestoel met/zonder wielen, rollator, rolstoel, tillift (passief en actief), papegaai, onrusthekken, sta-op-stoel

Minpunten

Algemeen

- Hulphonden worden niet toegestaan op het park
- Voor handeling voor extra hulpmiddelen in de accommodatie worden meerkosten in rekening gebracht

Receptie en Saskisch gastencentrum

- Tweede deur bij entree gaat niet makkelijk van beide kanten open
- Opgang achteringang heeft een lichte helling

Aandachtspunten

- Besteed bij de balie aandacht aan oogcontact op gelijke hoogte
- Geef uitleg, met name op de website, waarom hulphonden niet worden toegestaan op het gehele park, betrek hierbij het Longfonds

3 Accommodatie (1)

Nr. 21, 4-6 personen, bosvilla

Pluspunten

- Rolstoeltoegankelijk
- Drempel entreedeur is ≤ 2 cm
- Begane grond is drempelvrij
- Rookvrij
- Woonkamer en keuken sfeervol en ruim
- Brede gangen
- Verbrede deuren
- Aparte douche
- Thermostaatkraan in de douche
- 2 persoonskamer op begane grond
- Toilet is begaanbaar
- Buitenruimte is toegankelijk en drempelvrij
- Extra hulpmiddelen kunnen geleverd worden

Minpunten

Algemeen

- De keuken voldoet niet aan de norm om zelfstandig handelingen uit te voeren
- Douchestang zit te hoog
- Geen beugels aanwezig in toilet en douche
- Onvoldoende ruimte bij de bedden voor transfer

Aandachtspunten

- Norm voor de afmetingen van een invalidentoilet: zie tekening op pagina 5
- Advies voor een zelfstandig werkende keuken: hoogte van het werkblad (verstelbaar), de onderrijdbare ruimte, keukenkastjes die naar beneden kunnen, extra laden in het aanrecht en een hendel mengkraan
- Douchekop/stang moet bruikbaar zijn vanuit zittende positie

4 Accommodatie (2) Nr. 23, 4-5 personen bosvilla wellness

Pluspunten

- Rolstoeltoegankelijk
- Drempel entree is ≤ 2 cm
- Begane grond is drempelvrij
- Rookvrij
- Woonkamer en keuken sfeervol en ruim
- Brede gangen
- Verbrede deuren
- Aparte douche
- Toilet is begaanbaar
- Thermostaatkraan in de douche
- Douchestoel aanwezig
- 2 persoonskamer op begane grond
- Met hoog-laagbedden en leeslampje aan bed
- Buitenruimte is toegankelijk en drempelvrij
- Extra hulpmiddelen kunnen geleverd worden
- Auto mag bij accommodatie blijven staan

Minpunten

Algemeen

- De keuken voldoet niet aan de norm om zelfstandig handelingen uit te voeren
- Douchestang zit te hoog
- Geen beugels aanwezig in toilet en douche

Aandachtspunten

- Douchekop/stang moet bruikbaar zijn vanuit zittende positie
- Extra steunen plaatsen indien gewenst

5 Accommodatie (3) Nr. 52 + 46, 6-8 personen zorgvilla wellness superieur

Pluspunten

- Rolstoeltoegankelijk
- Drempel entree is ≤ 2 cm
- Begane grond is drempelvrij
- Rookvrij
- Woonkamer en keuken sfeervol en ruim
- Brede gangen
- Verbrede deuren
- Hal is ruim en heeft lage haakjes
- Mooie grote ruime woonkamer
- Indeling woonkamer kan worden aangepast om meer bewegingsruimte te creëren
- Aparte douche
- Toilet is begaanbaar
- Flexibel systeem voor steunen bij toilet
- Thermostaatkraan in de douche
- Er kan een tillift naar het bad
- Ruime slaapkamers op begane grond
- Met hoog-laagbedden en leeslampje aan bed
- Spiegel op de deur
- Buitenruimte is toegankelijk en drempelvrij
- Extra hulpmiddelen kunnen geleverd worden
- Auto mag bij accommodatie blijven staan

Minpunten

Algemeen

- De keuken voldoet niet aan de norm om zelfstandig handelingen uit te voeren
- Douchestang zit te hoog
- Spiegel in de douche hangt hoog
- Toiletpullenplankje zit hoog

Aandachtspunten

- Douchekop/stang moet bruikbaar zijn vanuit zittende positie

6 Accommodatie (4) Welkomhuis

Het welkomshuis is ingericht voor kwetsbare kinderen en jongeren in de leeftijd van 7 tot 18 jaar.

Het gaat hierbij om vakantieopvang en naschoolse opvang, zodat kwetsbare jongeren niet tussen wal en schip vallen. Zij kunnen elkaar ontmoeten, ontspannen, bewegen en gezond eten. Het isolement wordt verminderd en ouders worden waar mogelijk ontlast en ontzorgt.

Geen bijzondere plus- en minpunten.

7 Digitale toegankelijkheid

website

www.villapark-eureka.nl

socials

facebook, twitter, youtube en pinterest

Pluspunten

- Algemene indruk is een duidelijke site
- Inrichting van de site is voorspelbaar
- Er wordt ruim voldoende uitgelegd in woord en beeld
- Bij gebruik van de spraakfunctie blijft de inhoud begrijpelijk
- Er kan contact gezocht worden via een 'chat' venster op de site
- Op de homepage staan contactgegevens, reserveringsmogelijkheid, algemene omschrijving, nieuws, inschrijving voor de nieuwsbrief, de aangesloten organisaties/bedrijven en onderaan nogmaals een opsomming van de mogelijkheden

Minpunten

- Geen

Aandachtspunten

- Informatie in afbeeldingen gaat aan blinden helemaal en aan slechtzienden grotendeels voorbij. Daarom is het goed om informatie toe te voegen aan het 'alt' (alternatief) attribuut van een afbeelding. Wordt de alt-tekst leeg gelaten, dan gaat de spraakfunctie eraan voorbij. Voor decoratieve afbeeldingen is dit juist handig, want anders creëer je alleen maar ruis. TIP: geef een korte omschrijving van de afbeeldingen door aan de websitebouwer.

Foto impressie





Toegankelijkheidscheck

't Borghuis



Uitgevoerd op 27 mei 2019
door Dorien de Groot en Henk Abels
Jan Troost, Inclusie Consultant en ervaringsdeskundige
Aanwezig(en) Geen



Onbezorgd, verzorgd op vakantie

Inleiding

Doel

Meer klanten met een beperking aantrekken naar locatie(s) en website(s).

Aandachtspunten

Deze punten zijn aanbevelingen voor gewenste of noodzakelijke aanpassingen volgens de normen gesteld in het Handboek voor Toegankelijkheid en de NEN1814. Door het verbeteren of veranderen van bestaande situaties of door de klant op maat te faciliteren worden klanten met een beperking ontzorgd.

De beleving van de klant staat hierbij voorop.

Uitvoering

De uitvoering van onderstaande aandachtspunten is de keus en verantwoordelijkheid van de eigenaar.

1 Terrein/omgeving

Pluspunten

- Gehele park verharde wegen
- Vollop parkeermogelijkheden
- Rolstoelgeschikte (wandel)paden en wegen
- Wegen zijn autoluw
- Er wordt veel tijd besteed aan onderhoud
- Er zijn plannen voor een nieuwe locatie voor de receptie

Minpunten

- Receptie niet eenvoudig te vinden en niet goed toegankelijk
- Receptie bel zit te hoog
- Receptiedrempel is ≥ 2 cm

Aandachtspunten

- Gehandicaptenparkeerplaatsen zouden dichterbij de receptie moeten
- Norm: maximaal 50 m. van entree hoofgebouw
- Duidelijke bewegwijzering naar receptie

2 Faciliteiten

Pluspunten

Algemeen

- Duofiets te huur
- Hottub
- Finse Kota
- Speeltuinen binnen en buiten

Minpunten

Geen

Aandachtspunten

Geen

2

3 Accommodatie (1) De Sterre, 10-43 personen

Pluspunten

- Rolstoeltoegankelijk
- Ook voor scootmobielen
- Drempel entreedeur is ≤ 2 cm
- Begane grond is drempelvrij
- Rookvrij
- Woonkamer, hal en keuken sfeervol en ruim
- In de hal zitten de haakjes voor jassen laag
- Brede gangen
- Verbrede deuren
- Automatische deuropener
- Buitenruimte is toegankelijk en drempelvrij
- Extra hulpmiddelen kunnen geleverd worden
- Keuken is groot en professioneel
- Ramen zitten op goede hoogte en kunnen vanuit de rolstoel geopend worden

Slaapkamer en sanitair

- 2 ruime slaapkamers met elk twee hoog-laagbedden op begane grond
- Voldoende ruimte bij de bedden voor transfer
- Kamers hebben alarmsysteem
- Aparte douche, bad en toilet met steunen
- Tillift in bad mogelijk, mede handig door inkepping aan de onderkant van het bad
- Doucheraamschot heeft schanieren zodat extra ruimte ontstaat bij het toilet voor transfer
- Thermostaatkraan in de douche
- Wasbak is goed onderrijbaar

Lift

- Het is mogelijk om op de tweede etage te komen met de lift

Minpunten

Algemeen

- De keuken voldoet niet aan de norm om zelfstandig handelingen uit te voeren
- Geen Automatische Externe Defibrillator (AED) aanwezig
- Er is geen evacuatiestoel aanwezig

Slaapkamer en sanitair

- Douchestang zit te hoog
- Spiegel hangt iets te hoog
- In een van de sanitaire ruimtes kan geen transfer gemaakt worden omdat er te weinig ruimte is



Lift

- Het is donker voor en in de lift
- De lift werk met de hand

Aandachtspunten

- Norm voor de afmetingen van een invalidentoilet: zie tekening op pagina 5
- Advies voor een zelfstandig werkende keuken: hoogte van het werkblad (verstelbaar), de onderrijdbare ruimte, keukenkastjes die naar beneden kunnen, extra laden in het aanrecht en een hendel mengkraan
- Douchekop/stang moet bruikbaar zijn vanuit zittende positie
- Naast plakbeugels bestaan er ook beugels die doormiddel van een schuifstelsel eenvoudig te plaatsen en weg te halen zijn



4 Accommodatie (2) De Vuursteen, 10-43 personen

Pluspunten

- Rolstoeltoegankelijk
- Ook voor scootmobielen
- Drempel entree deur is ≤ 2 cm
- Begane grond is drempelvrij
- Rookvrij
- Woonkamer, hal en keuken sfeervol en ruim
- In de hal zitten de haakjes voor jassen laag
- Ruime keuken
- Buitenruimte is toegankelijk en drempelvrij
- Extra hulpmiddelen kunnen geleverd worden

Algemeen sanitair

- Heeft een schuifdeur
- Beugels aanwezig bij toiletspot
- Draaicirkel van 150 cm

Minpunten

- De keuken voldoet niet aan de norm om zelfstandig handelingen uit te voeren
- Douchestang zit te hoog
- Geen hoog-laagbedden aanwezig

Aandachtspunten

- Douchekop/stang moet bruikbaar zijn vanuit zittende positie
- Extra steunen plaatsen indien gewenst

5 Digitale toegankelijkheid

website

www.borghuis.nl

socials

facebook, twitter en instagram

Pluspunten

- Algemene indruk is een duidelijke site
- Inrichting van de site is voorspelbaar
- Er wordt ruim voldoende uitgelegd in woord en beeld
- Bij gebruik van de spraakfunctie blijft de inhoud begrijpelijk
- Er kan contact gezocht worden via een 'chat' venster op de site
- Op de homepage staan contactgegevens, reserveringsmogelijkheid, algemene omschrijving, nieuws, inschrijving voor de nieuwsbrief, de aangesloten organisaties/bedrijven, betalingsmogelijkheden en onderaan nogmaals een opsomming van de mogelijkheden

Minpunten

- Geen

Aandachtspunten

- Informatie in afbeeldingen gaat aan blinden helemaal en aan slechtzienden grotendeels voorbij. Daarom is het goed om informatie toe te voegen aan het 'alt' (alternatief) attribuut van een afbeelding. Wordt de alt-tekst leeg gelaten, dan gaat de spraakfunctie eraan voorbij. Voor decoratieve afbeeldingen is dit juist handig, want anders creëer je alleen maar ruis. TIP: geef een korte omschrijving van de afbeeldingen door aan de websitebouwer.



3

4 Arrangementen

Er zijn in totaal 16 arrangementen samengesteld door IkKanWelzijn. Daarvan zijn er 8 meerdaagse arrangementen, inclusief dagbestedingactiviteiten op de website Zintenza geplaatst.

De arrangementen zijn zo ingericht dat ze geheel op maat kunnen worden aangepast naar de wensen van de gast. Daarbij is er veel aandacht besteed aan locaties in de nabije omgeving, de rolstoeltoegankelijkheid ter plaatse, het vervoer, de zorgprofessionals en de catering.

Resultaat

Het is moeilijk te meten hoeveel gasten gebruikgemaakt hebben van het aanbod van zorgvakanties met de daarbij behorende arrangementen. De doelgroep oriënteert zich wel via de zoekvergelijkingssite Zintenza of via Twente Marketing of via de ondernemers, maar gezien de complexiteit van de zorgzwaarte zit hier geen boekingsmodule achter. De ondernemers hebben niet exact in beeld hoeveel klanten ze via onze inspanningen hebben gekregen. We hebben wel harde cijfers hoe vaak de sites bezocht zijn, welke pagina's er bezocht zijn en welke mensen via de Support Beurs belangstelling hadden om te boeken.

Cijfers mogelijke bezoekers (extra gasten-aanname)

In het afgelopen jaar zijn er via Twente Marketing ongeveer 30.000 vertoningen met 9,8% door-kliks geweest: ongeveer 3000 door-kliks. Volgens Twente Marketing is dat een hoog percentage. De absolute koploper in het gevonden worden waren de accommodaties van 't Keampke en Erve Kleilutte. De meest gebruikte zoektermen die aangeklikt zijn waren:

- Aangepaste vakantiewoningen
- Vakantie met zorg
- Vakantie voor mensen met een lichamelijke beperking

Dat betekent dat gerekend over 8 ondernemers dat elke ondernemer met arrangement ongeveer 375 x online bezocht is. De Supportbeurs heeft ongeveer 20.000 bezoekers opgeleverd, waarvan er ongeveer 200 werkelijke geïnteresseerde bezoekers bij de stand zijn geweest. Met daarnaast de doorverwijzingen van 1000 adressen die we gemaild hebben, proberen we een schatting te maken op basis van de werkelijke geïnteresseerden:

- 3000 kliks
- 200 standbezoekers
- 1000 benaderde adressen

We nemen aan dat 10% van de werkelijk geïnteresseerden tot boeking zijn overgegaan. Dan komen we uit op 420 boekingen van gemiddeld 2 personen = 840 extra gasten. Hiermee zouden we onze doelstelling ruim overtroffen hebben.

De ondernemers zijn wel bereid door te gaan en extra gelden reserveren, maar zijn niet bereid al te veel te betalen.

➤ **Hierna volg een beknopt overzicht van de arrangementen**

ERVE KLEILUTTE, Enter

**Arrangement 1
Oud Enter**

Leer de oude ambachten en transport manieren kennen uit de 17e/18e eeuw.

Programmaonderdeel 1

Het klompen en Zompen museum

We nemen een kijkje in het verleden van het oude ambachtvak "de klompenmaker" en worden meegenomen over de goederen-snelweg van de 17e en 18e eeuw.

Programmaonderdeel 2

Vaartocht Enterse Zomp

De schippers en rondleiders nemen ons mee over de Regge.

Prijs; vanaf € 20,- p.p.

Te boeken vanaf; 4 personen

Toegankelijkheid

Invalidenparkeerplaats- Rolstoeltoegankelijk (geldt voor museum. Zomp in overleg)

ERVE KLEILUTTE, Enter

**Arrangement 2
Wandeling Kloosterpad**

Dit pad leid je tot verwondering en verbondenheid met de natuur en waar gelijk kennis kan worden genomen van de religieuze historie van Zenderen

Prijs; vanaf € 14,- p.p.

Te boeken vanaf; 4 personen

ERVE BLOEME, Haarle

**Arrangement 1
Met de Heideslak op pad**

Slecht ter been en toch genieten van de prachtige omgeving van de Sallandse Heuvelrug met de Heideslak door de Sallandse Heuvelrug

Prijs; vanaf € 14,- p.p.

Te boeken voor; 5-7 personen waarvan 1 rolstoelgebruiker

Toegankelijkheid

Invalidenparkeerplaats- Rolstoeltoegankelijk

ERVE BLOEME, Haarle

**Arrangement 2
Vaartocht Enterse Zomp**

De prachtige Twentse natuur beleven vanaf het water en dat ook nog eens in een historisch voertuig

Prijs; vanaf € 10,- p.p.

Te boeken vanaf; 4 personen

VILLAPARK EUREKA, Oldenzaal

**Arrangement 1
Historisch Boeskoolstad**

Op een bijzondere en leuke manier de stad Oldenzaal ontdekken

Programmaonderdeel 1

Stadwandeling

Oldenzaal is een middeleeuwse bisschopsstad. De wandeling door het Oldenzaalse centrum begint bij de Plechelmusbasiliek en is circa 2 km lang.

Programmaonderdeel 2

Bezoek Palthehuis

Het Palthe Huis in Oldenzaal is het woonhuis van de familie Palthe. Daarnaast heeft het museum ook een uitgebreide stadscollectie van Oldenzaal inclusief een uitgebreide archeologische collectie.

Prijs; vanaf € 15,- p.p.

Te boeken vanaf; 4 personen

Toegankelijkheid

Invalidenparkeerplaats- Rolstoeltoegankelijk

VILLAPARK EUREKA, Oldenzaal

Arrangement 2

Parels van Noordoost Twente

Een heuse ontdekkingsreis langs meerdere parels in het prachtige Nationaal Landschap Noordoost Twente

Programmaonderdeel 1

Natura Docet Wonderryck Twente

Natura Docet is het oudste natuurhistorische museum van Nederland. Verwonder je over de enorme collectie bijzondere dieren en fossielen in de wonderkamers van het museum. Er kunnen hier ook rondleidingen en demonstraties gevolgd worden.

Programmaonderdeel 2

Via Landgoed Singraven

Landgoed Singraven is schitterend gelegen en biedt een veelzijdig landschap met bossen, lanen, akkers, weilanden, moerassen, en de steeds aanwezige Dinkel.

Programmaonderdeel 3

Openluchtmuseum Ootmarsum

Het Openluchtmuseum Ootmarsum neemt je mee naar het Twente van vroeger. In een parkachtige omgeving geven 18 authentieke gebouwen, ieder met z'n eigen inventaris en verhaal, en veel gebruiksvoorwerpen een

boeiend beeld van het leven op het platteland in Twente zo'n 100 jaar geleden.

Prijs; vanaf € 23,- p.p.

Te boeken vanaf; 5 personen

Toegankelijkheid

Invalidenparkeerplaats- Rolstoeltoegankelijk

LANDAL DE HELLENDOORNSE BERG, Haarle

Arrangement 1

Familieroute De Sprengenberg

Natuur en blikvangers op de Sprengenberg. In alle seizoenen is het genieten op de Sprengenberg. De blikvanger van de Palthetoren. De route is gemarkeerd met gele pijlen van het Wandelnetwerk Twente. Startpunt is Erve de Pas. De parkeerplaats ligt 200 meter verder. Het is aan te raden de route daarom met een begeleider te lopen. In De Herberg is een aangepast toilet. Er is een speciale bosrollator en bosrolstoel te leen bij Erve de Pas, indien dat de tocht makkelijker maakt.

Prijs; vanaf € 7,50 p.p.

Te boeken vanaf; 4 personen

Toegankelijkheid

Invalidenparkeerplaats- Rolstoeltoegankelijk

LANDAL DE HELLENDOORNSE BERG, Haarle

Arrangement 2

Memory aan oorlog en oude bakkerij ambacht

Een combinatie van het ervaren van verschil tussen oorlog en vrede en het zien van indrukwekkende gereedschappen uit vroegere bakkerijen.

Programmaonderdeel 1

Memory Museum

In het Memory Museum in Nijverdal beleeft de bezoeker stap voor stap de Tweede

Wereldoorlog, vanaf de opkomst van het Nationaalsocialisme in Duitsland tot en met de bevrijding van Nederland. Als bezoeker ervaar je met je zintuigen het verschil tussen oorlog en vrede.

Programmaonderdeel 2

Bakkerij en IJsmuseum

Het Bakkerij- en IJsmuseum is een verzameling van de in 1985 overleden Gerrit Valk en werd door een in 1986 opgerichte stichting tot museum gerealiseerd. In het museum vindt u op bijna 1000 m² een indrukwekkende collectie gereedschappen, voorwerpen en machines uit vroegere bakkerijen en uit het begin van de ijsbereiding

Prijs; vanaf € 16,- p.p.

Te boeken vanaf; 4 personen

Toegankelijkheid

Invalidenparkeerplaats- Rolstoeltoegankelijk

'T BORGHUIS, Losser

Arrangement 1

Oaver de Poal

Vlak over de grens in Duitsland het bezoeken van Europa's grootste perk- en potplantenkwekerij. Dit in combinatie met een bezoek aan de bekendste burcht in het grensgebied, welke uitzicht biedt tot ver in Nederland.

Programmaonderdeel 1

Erlebnispark Emsflower

Het Erlebnispark van Emsflower biedt een kijkje achter de schermen van Europa's grootste perk- en potplantenkwekerij. Laat je verbazen over de automatisering in de tuinbouwbranche. Geniet van de aanliggende tropische tuinen en ontdek de verschillende exotische dieren. In de vlindertuin vliegen meer dan 1000 tropische vlinders rond! Een groot speelparadijs rond het aanbod af.

Programmaonderdeel 2

Kasteel Bentheim

Burg Bentheim is niet zomaar een kasteel. Wat 'Versailles' is voor Frankrijk, dat is de reusachtige burcht in Bad Bentheim voor Nedersaksen. Geen mierzoet pronkpaleis, maar een stevig ommuurd vestingcomplex op de rotsen hoog boven het kuuroord zelf. Al bewoond in de elfde eeuw.

Prijs; vanaf € 20,- p.p.

Te boeken vanaf; 4 personen

Toegankelijkheid

Invalidenparkeerplaats- Rolstoeltoegankelijk (geldt gedeeltelijk voor Schloss Bad Bentheim)

'T BORGHUIS, Losser

Arrangement 2

Stenen bakken

Ervaar hoe stenen vroeger werden gebakken. Het gehele proces komt voorbij met alle productieonderdelen. In Losser werden ruim een eeuw lang stenen gebakken bij Steenfabriek De Werklust. Uniek hieraan is dat, op deze uitzonderlijk locatie ver van de rivieren vandaan, alle productieonderdelen nog aanwezig zijn. Van de kleigroeve tot de imposante ringoven met zijn 45 meter hoge schoorsteen, vanuit de verte zichtbaar in het prachtige Twentse landschap.

Prijs; vanaf € 15,- p.p.

Te boeken vanaf; 4 personen

Toegankelijkheid

Invalidenparkeerplaats- Rolstoeltoegankelijk (geldt voor museum. Zomp in overleg)

'T KEAMPKE, De Lutte

Arrangement 1

Natuur zoals natuur bedoeld is

Het Lutterzand is een natuurgebied waar alles nog puur en oorspronkelijk is.

Programmaonderdeel 1

Lutterzandexpress

In een tour van 2,5 uur door het prachtige Natuurgebied 't Lutterzand met het meanderende riviertje de Dinkel met zijn spectaculaire afkalvingen, de bijzondere zandverstuivingen, heidevelden en jeneverbessen en de nabije omgeving maak je door middel van een gids kennis van al het moois wat daar groeit en bloeit.

Programmaonderdeel 2

Wandeling Lutterzand

Het Lutterzand is een 750 hectare groot natuurgebied met afwisselend landschap, karakteristieke vogels en is de biotoop van de grote gele kwikstaart en de ijsvogel. Het riviertje heeft een lengte van 93 Km.

Voor minder-validen (rolstoel/ scootmobiel e.d.) is het Lutterzand ook goed toegankelijk via het brede pad richting de 'Greun'n Stet'.

Prijs; vanaf € 22,- p.p.

Te boeken vanaf; 4 personen

Toegankelijkheid

Invalidenparkeerplaats- Rolstoeltoegankelijk



'T KEAMPKE, De Lutte

Arrangement 2

Bomen en Klompen als buren

In het buitengebied van de Lutte zitten naast elkaar een uniek bomenpark en een ouderwetse klompenmakerij

Programmaonderdeel 1

Arboretum Poort Bulten

Een historisch bomenpark en een later aangelegd poelenlandschap. Je treft hier 2500 bomen en heesters uit alle werelddelen verdeeld over 1000 soorten. Uniek om te beleven en elk jaargetijde heeft iets bijzonders. Van april tot en met oktober staat er wekelijks een gids voor je klaar die je comfortabel vervoert door het park met een elektrokar. Ook voor rolstoelgebruikers maakten we een speciale route. Schenkerij Poortbulten biedt een smakelijke ervaring middenin de natuur.

Programmaonderdeel 2

Klompenmakerij Koop

Klompen worden in de familie Koop al van oudsher gemaakt. Het begon allemaal omstreeks 1680. Rondleiding: het oude ambacht van 1900-1950 met uitleg van de klompenmaker, toekijken bij het machinaal vervaardigen van een paar klompen stap voor stap (van houtklos tot klomp), bezoek aan de Hollandse winkel.

Prijs; vanaf € 13,- p.p.

Te boeken vanaf; 4 personen

DE LANGENBERG, Rijssen

Arrangement 1 Museaal Rijssen

Maak kennis met de Rijssense musea's.

Programmaonderdeel 1

Internationaal Brandweer Museum

In het museum vindt u artikelen die in de afgelopen jaren door Brandweerkorpsen over heel de wereld zijn gebruikt. Deze artikelen variëren van brandweerhelmen tot complete vooroorlogse brandweerwagens. Helmen uit Japan, Zuid-Afrika, China enz. zijn slechts enkele voorbeelden van een zeer ruime, doch zeer zorgvuldig geselecteerde collectie.

Programma onderdeel 2

Rijssens Museum

In het Rijssens Museum ziet u een kostbare en zeer diverse verzameling van plaatsgebonden historische gebruiksvoorwerpen en dergelijke in de verschillende kamers van dit kasteel en op een verdieping van een modern bouwhuis. Daaronder is een kunstcollectie van nationaal belang, namelijk de Collectie van Van Heel. De Rijssense musea bevinden zich op het museumeiland van Landgoed de Oosterhof.

Prijs; vanaf € 17,- p.p.

Te boeken vanaf; 4 personen

Toegankelijkheid

Invalidenparkeerplaats- Rolstoeltoegankelijk

DE LANGENBERG, Rijssen

Arrangement 2 Modieus winkelen

De modestaat van Twente en verrassende schoenmode niet onder een dak maar in twee winkels tegenover elkaar gelegen aan de Dorpsstraat in Enter. Een bezoek aan Brasserie R-1854 maakt een dag modeshoppen bij Roetgerink compleet!

Prijs; vanaf € 7,50 p.p.

Te boeken vanaf; 4 personen

Toegankelijkheid

Invalidenparkeerplaats- Rolstoeltoegankelijk

INTERCITY HOTEL, Enschede

Arrangement 1 Enschede's verleden

De bekendste wijk van Enschede met haar verhaal.

Programmaonderdeel 1

Rondleiding Roombeek

Roombeek is een wijk, die na de vuurwerkramp op 13 mei 2000, is herrezen als een feniks uit de as. Na een periode van wederopbouw staat er nu een wijk, die zowel in ruimtelijk als architectonische zin, bijzonder geslaagd genoemd mag worden. Een rondleiding waarbij u een compleet beeld krijgt van Roombeek duurt 2 uur.

Programmaonderdeel 2

Museumfabriek

De Museumfabriek in Enschede is geen traditioneel museum waar je alleen vanaf een afstandje naar kunstwerken en andere bijzondere objecten mag kijken. Integendeel: je wordt verrast, raakt verwondert en gaat zelf aan de slag. In de Museumfabriek draait het om de 'samenhang der dingen'. Het gaat over hoe natuur, cultuur, wetenschap en techniek van invloed zijn op elkaar.

Prijs; vanaf € 19,- p.p.

Te boeken vanaf; 4 personen

Toegankelijkheid

Invalidenparkeerplaats- Rolstoeltoegankelijk

INTERCITY HOTEL, Enschede

Arrangement 2

Stoom afblazen

Twente leent zich bij voorbaat om even stoom af te blazen. Dit kan in de prachtige natuur, maar wat is er nou niet leuker dan dit ook te doen in een oude stoomtrein?

Programmaonderdeel 1

Museum Buurtspoorweg

Stap het stationsgebouw in Haaksbergen binnen en u ervaart gelijk de sfeer van weleer. Op en rond het station is veel te zien, zoals bijvoorbeeld de werkplaats en de goederenloods. Bij de spoorwegovergang in Boekelo staat een klein gebouwtje waar u op rijdagen uw kaartje kunt kopen bij de stationschef van Boekelo. Hij kan u de weg wijzen naar het museumdepot waar het grootste gedeelte van de locomotieven en wagons staan die nog gerestaureerd moeten worden. Dit geeft u enig idee over hoeveel werk er verzet moet worden voordat een locomotief of wagon weer ingezet kan worden.

Programmaonderdeel 2

Rondleiding Haarmühle en Witte Venn

De oude watermolen bezoeken dateert uit 1619. Het 'Witte Venn' ligt in Duitsland en Nederland op beide kanten van de grens. Voor het onderhoud van heide-veen en grasland gebieden zijn op de Nederlandse kant 50 Schotse hooglanderrunderen uitgezet om te grazen. De sobere en robuuste dieren blijven in een kudde met koeien, kalfjes en stieren het hele jaar in de open lucht.

Prijs; vanaf € 17,50 p.p.

Te boeken vanaf; 4 personen

Toegankelijkheid

Invalidenparkeerplaats- Rolstoeltoegankelijk

Keuzemogelijkheden

De arrangementen beschikken over diverse keuzemogelijkheden om het geheel passend te maken.

- Gepast vervoer
- Ontvangst koffie/thee + iets lekkers
- Rondleidingen
- Gidsen
- Lunch en diner op locatie
- Lunch en diner op een zelf uit te kiezen locatie in de buurt
- Professionele zorg op maat te organiseren na overleg
- Overige zorg onderdelen, zoals bv. rolstoel



5 Deskundigheidsbevordering

De trainingen zijn (nog) niet uitgevoerd omdat gedurende de pilot bleek dat de ondernemers zelf nog gecoacht moesten worden. Onze personal coach (Elmer Ypenburg) heeft de ondernemers 32 x bezocht en gecoacht en op basis daarvan zijn de trainingen ontwikkeld.

Gedurende de pilotperiode hebben we onderzocht wat het best aansluitende trainingsaanbod voor de zorgaccommodaties is, die aansluit bij de wensen en behoeften. Er zijn gesprekken gevoerd (offertes opgevraagd) met aanbieders zoals Mee, ZorgSam, De Zonnebloem, Jan Troost, Ongehinderd en ervaringsdeskundigen. We hebben 32 coachingsgesprekken gevoerd met de ondernemers. De essentie was nog meer bewustwording creëren hoe om te gaan met deze kwetsbare doelgroepen. Vervolgens na deze coachingsgesprekken hebben we besloten gebruik te maken van de expertise van Jan Troost. Op basis van de gesprekken is een trainingsmodule ontwikkeld.

In juni 2019 zijn een tweetal trainingsbijeenkomsten aangeboden aan de ondernemers en medewerkers binnen het project. De training is voorbereid door de gecertificeerde gedragstrainer Elmer Ypenburg en ervaringsdeskundige en trainer Jan Troost. Middels oefeningen, gesprekstechnieken, in het kader van het VN-verdrag voor de rechten van de mens met een beperking, wordt er ingezet op bewustwording. De trainingen zijn als pilottrainingen aangeboden, ingegeven door het feit dat dit een unieke training is en dat onder deze condities nog niet in Nederland wordt gegeven.

Bureau ZORGELOOS

Training Mentale Toegankelijkheid

Graag willen we u uitnodigen voor de leerzame pilottraining 'Mentale Toegankelijkheid'.

We bieden u deze training aan naar aanleiding van het VN-verdrag voor de rechten van de mens met een beperking. Het uitgangspunt is dat iedereen volwaardig kan deelnemen aan de samenleving. Fysieke en mentale toegankelijkheid zijn hier een belangrijk onderdeel van. Inmiddels is er bij uw organisatie de fysieke toegankelijkheid door ervaringsdeskundigen gecheckt.

De training Mentale Toegankelijkheid bestaat o.a. uit het oefenen met communicatie, specifieke uitleg over de verschillende doelgroepen met een beperking en welke verschillen er tussen de doelgroepen zijn. Hierbij wordt er gebruik gemaakt van de kennis van ervaringsdeskundigen zodat u direct en concreet de juiste informatie krijgt.

De training zal door een communicatietrainer Elmer Ypenburg en inclusieconsulent/ervaringsdeskundige Jan Troost worden uitgevoerd.

Voor wie
Medewerkers, werknemers, eigenaren en managers van de 8 accommodaties in Twente.

Resultaat
U bent zich er meer van bewust wat een beperking inhoudt en waar uw gasten tegen aan kunnen lopen. U heeft na de training tools in handen die u kunt toepassen in de praktijk zodat mensen met een beperking volwaardig kunnen deelnemen aan de samenleving. Dit resulteert in een betere ervaring voor uw gasten.

Praktische informatie
Duur: De training bestaat uit één dagdeel van maximaal 3 uur.
Locatie: In Twente (informatie volgt)

Minimaal aantal deelnemers: 8
Bij voldoende deelnemers zal de training doorgaan.
U wordt welkom geheten met koffie, thee of water.

Trainingsdata

Maandag 24 juni
12.30 - 15.30 uur
of
Woensdag 26 juni
12.30 - 15.30 uur

Aanmelden
Meld u en uw collega's aan voor deze training! Graag vóór donderdag 20 juni a.s. vermeld uw naam, de datum, bij welke accommodatie u werkzaam bent en met hoeveel personen u komt.
Mail naar: elmerypenburg@burozorgeloos.nl

Vriendelijke groet,
Elmer Ypenburg

Onbezorgd, verzorgd op vakantie

Inhoudelijke onderdelen

- 1 Uitleg over de aantallen en verschillende doelgroepen (meest voorkomende aandoeningen) en waar men in de praktijk tegenaan loopt
- 2 Uitleg over VN-verdrag, inclusieve samenleving en de consequenties voor de accommodatie (de context)
- 3 Vaststelling van eigen ervaringen van de deelnemers; voor- en nadelen, wel of geen vooroordelen
- 4 Communicatie-oefeningen onderling; oefenen met voorkomende situaties
- 5 Praktische doe-oefeningen; o.a. oefeningen in een rolstoel
- 6 Afslutend gesprek hoe deze pilottraining te borgen valt binnen de accommodaties

*Uitnodiging voor de trainingen
Mentale toegankelijkheid ➤*

6 Kennisbijeenkomsten en excursies

Er zijn 5 kennisbijeenkomsten en 2 excursie uitgevoerd. Het voornaamste doel was om huidige en toekomstige samenwerkingspartners, ondernemers, medewerkers en geïnteresseerden te informeren en verbinden en de pilot sterker te profileren.

- **Algemene bijeenkomst bij Erve Hondborg te Zenderen**

Tijdens deze bijeenkomst is met de ondernemers en het reclamebureau verder gesproken over de ontwikkeling van PR en Marketingactiviteiten. Met elkaar zijn de uitgangspunten vastgesteld en in een campagneplan opgesteld. Tevens is extra aandacht besteed aan de vakantievergelijker. Tijdens dit overleg is met elkaar de naam van de site 'Zintenza' vastgesteld.

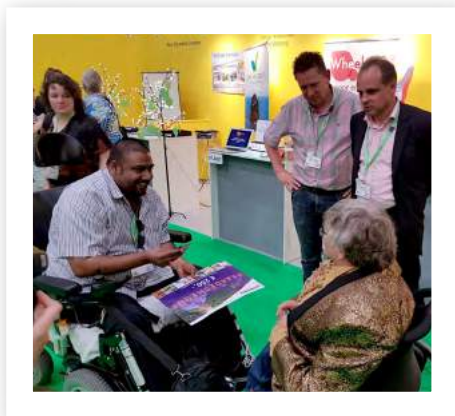
- **Lanceringsbijeenkomst en excursie van de website Zintenza in het Openluchtmuseum te Ootmarsum**

Onder toezicht van de gedeputeerde van de provincie Overijssel. Mevrouw Maij is tijdens deze bijeenkomst de vakantievergelijker Zintenza gelanceerd. Samen met een bewoner uit een verzorgingshuis is er gezocht naar een geschikte accommodatie in Twente. Door gebruik te maken van het filtersysteem, en door op die manier de wensen van de gast in te vullen, werd naar de meest geschikte accommodatie gezocht. En gevonden! Voor de bijeenkomst waren diverse personen c.q. organisaties uitgenodigd; provincie Overijssel, verschillende gemeenten, zorg- en welzijnsorganisaties, ondernemers, bewoners uit verzorgingshuizen, onderwijs, cultuur- en natuurorganisaties. De bijeenkomst heeft ook de nodige publiciteit opgeleverd.



- **Vierdaagse excursie tijdens De Supportbeurs te Utrecht**

Gedurende 4 dagen zijn we vertegenwoordigd geweest op de supportbeurs in Utrecht; een beurs voor mensen met een fysieke beperking. We hebben het project, en met name de vakantievergelijkings-site, in samenwerking met Twente Marketing gepresenteerd.



Tevens hebben we Twente als toegankelijke regio voor het voetlicht gebracht. Er was zeer veel belangstelling voor de site; "zo'n site waar ook de kwaliteit van de accommodatie wordt gecheckt, is er niet in Nederland" was een veel gehoorde opmerking. Tijdens deze dagen zijn we in gesprek gegaan met de potentiële gast en hebben we feedback gevraagd over de site. Deze tips zijn grotendeels verwerkt in de verdere ontwikkeling van de website. Tevens hebben we de pool van ervaringsdeskundigen ook kunnen uitbreiden. Daarnaast zijn er verschillende contacten gelegd met zorg- en welzijnsorganisaties.

- **Bijeenkomst Mantelzorgcafe van Wijkkracht te Hengelo**



Op uitnodiging van Wijkkracht, ontstaan vanuit bestaande en nieuwe netwerkcontacten, hebben Elmer Ypenburg (Buro Zorgeloos) en Dorien de Groot (Docreation) een presentatie gegeven over het project en met name over Zintenza. Er waren ongeveer 25 mensen aanwezig; potentiële gasten, mantelzorgers en hulpverleners. Naast het feit dat men erg in de site geïnteresseerd was, leidde het ook tot een gesprek over eenzaamheid, (geld)problemen van de aanwezigen. Aangezien er ook hulpverleners aanwezig waren leidde het tot nieuwe afspraken hoe men elkaar kon helpen. Een waardevol neveneffect van de presentatie.

- **Bijeenkomst bij het NAH Mantelzorgcafe te Almelo**

Op uitnodiging van Stichting Informele Zorg Twente (SIZT) hebben Elmer Ypenburg (Buro Zorgeloos) en Dorien de Groot (Docreation) een presentatie gegeven over het project en met name over Zintenza. Er waren ongeveer 15 mensen aanwezig; potentiële gasten, mantelzorgers en hulpverleners. Net als in Hengelo was hier hetzelfde neveneffect aanwezig.

- **Bijeenkomst en presentatie van het project tijdens symposium Rijk van Nijmegen**

Op uitnodiging van de gemeenten Rijk van Nijmegen hebben Henk Abels en Elmer Ypenburg tijdens een symposium over Zorgtoerisme een presentatie gegeven over het project en de vakantievergelykingssite. We hebben gesproken met ondernemers, regio marketingbureau's en zorg- en welzijnsinstellingen.



7 Businesscase

De businesscase treft u in een aparte bijlage.